

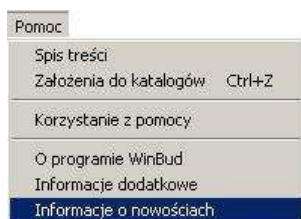
Opis działania nowych funkcji w programie WINBUD Kosztorys Prof wersja 6.45

1. Automatyczne sprawdzanie wersji programu i wyświetlanie komunikatów o nowościach

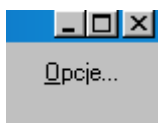
W celu usprawnienia komunikacji z naszymi Użytkownikami wprowadziliśmy system automatycznego powiadamiania o nowych wersjach programu, funkcjonujący na stacjach z dostępem do Internetu.

Przy uruchomieniu wersji 6.45 programu WINBUD Kosztorys wyświetli się okno „*Informacje o nowościach*”.

Okno to możemy również wywołać klikając menu „*Pomoc/Informacje o nowościach*”.



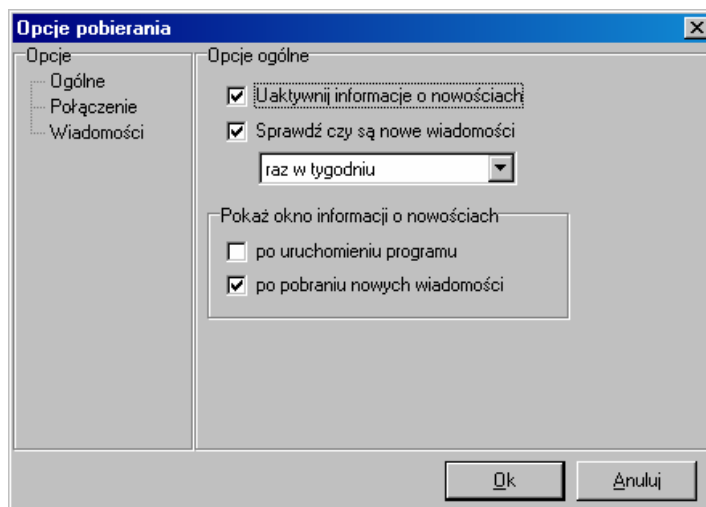
Aby zmienić opcje pobierania wiadomości klikamy w oknie „*Informacje o nowościach*” na



Pojawi się okno „*Opcje pobierania*”, w którym można modyfikować: „*Opcje ogólne*”, „*Połączenia*”, „*Wiadomości*”.

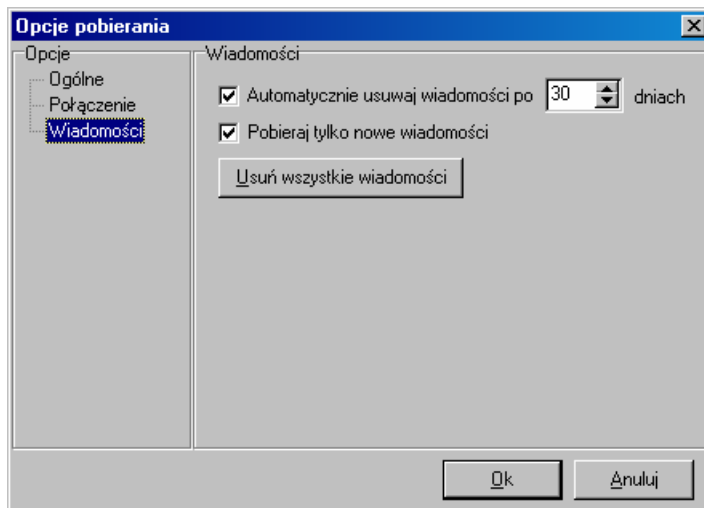
„*Opcje ogólne*”:

- „*Uaktywnij Informacje o nowościach*” - aktywuje sprawdzanie nowych wiadomości.
- „*Sprawdź czy są nowe wiadomości co...*”, ustawia częstotliwość sprawdzania nowych wiadomości,
- „*Pokaż okno informacji o nowościach*”
 - „*po uruchomieniu programu*” – okno będzie pokazywać się przy każdym uruchomieniu programy,
 - „*po pobraniu nowych wiadomości*” - okno pokaże się, gdy na serwerze znajdują się nowe wiadomości od producenta

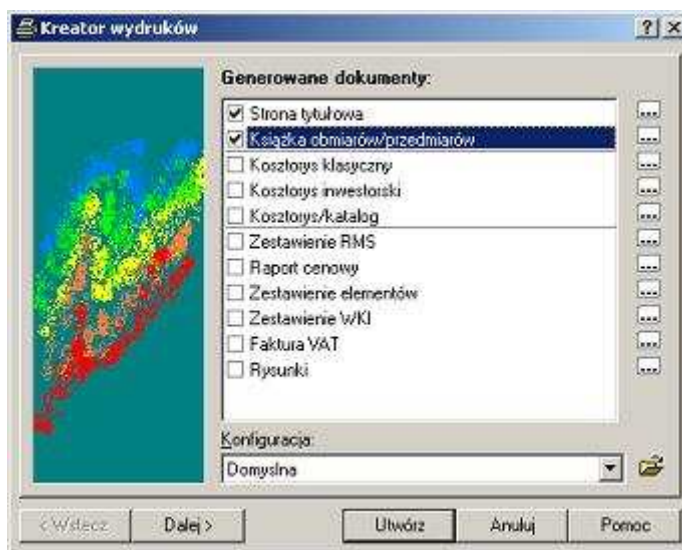


„Wiadomości”:

- „Automatycznie usuwaj wiadomości po..”- program, automatycznie usuwa wiadomości po wpisanej liczbie dni,
- „Pobieraj tylko nowe wiadomości”- program, automatycznie pobiera tylko nowe wiadomości,
- „Usuń wszystkie wiadomości”- program usuwa wszystkie pobrane wiadomości.



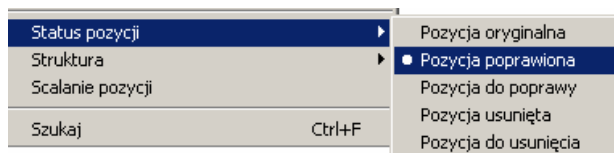
2.Zmiana kolejności generowanych wydruków (książki obmiarów)



3.Możliwość rejestracji zmian i korekt w kosztorysie.

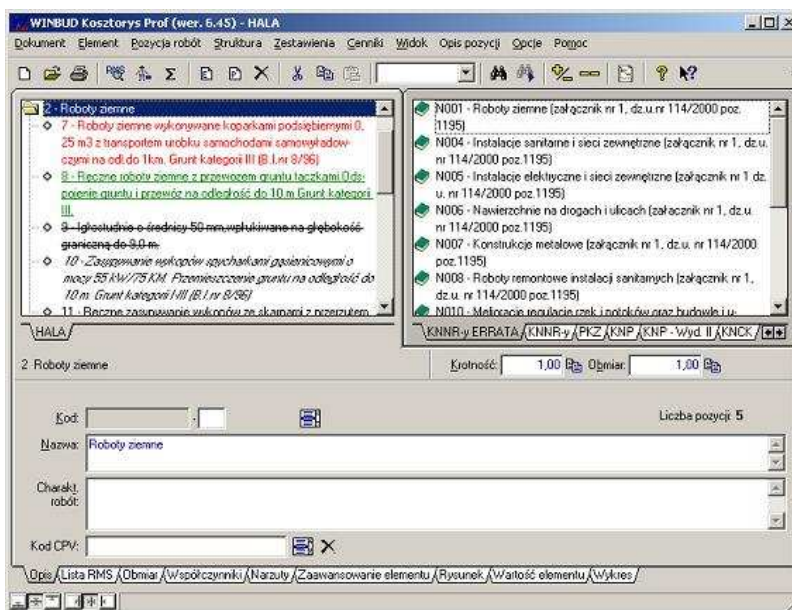
W celu usprawnienia pracy dla Użytkowników , którzy zajmują się sprawdzaniem kosztorysów wprowadziliśmy możliwości nanoszenia poprawek.

Aby zaznaczyć pozycję jako: *prawioną* , *do poprawy*, *usuniętą do usunięcia* , należy na danej pozycji kliknąć prawym przyciskiem myszy i wybrać „*Status pozycji*” oraz odpowiednią opcję.

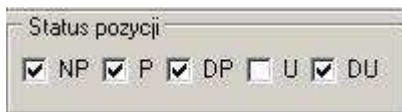


Pozycje, które będą miały zaznaczony status pozycji będą w kosztorysie zaznaczone:

- *pozycje poprawione* - kolorem czerwonym
- *pozycje do poprawy* - kolorem zielonym
- *pozycje usunięte* - przekreśleniem
- *pozycje do usunięcia* - kursywą



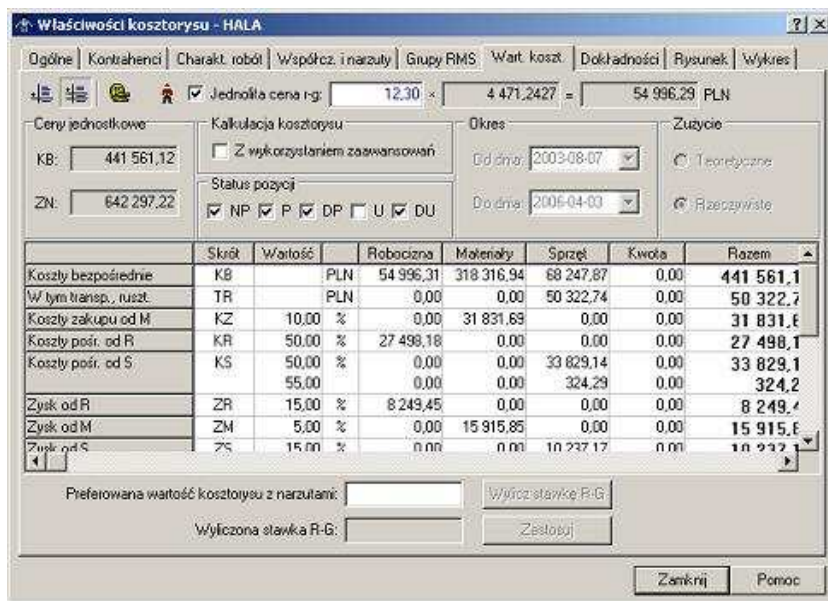
Po zaznaczeniu statusu pozycji możemy obliczyć wartość kosztorysu z uwzględnieniem poprawek, klikając na ikonę „Właściwości” i zaznaczając/odznaczając odpowiednie opcje w polu „Status pozycji”:



Gdy zaznaczymy:

- **NP** - do wartości kosztorysu będą wliczane pozycje nie poprawione,
- **P** - do wartości kosztorysu będą wliczane pozycje poprawiane,
- **DP** - do wartości kosztorysu będą wliczane pozycje do poprawy,
- **U** - do wartości kosztorysu będą wliczane pozycje usunięte,
- **DU** - do wartości kosztorysu będą wliczane pozycje do usunięcia.

Zaznaczone opcje dotyczą się także wydruków



Oznaczenia poprawek mogą być widoczne na wydruku. W tym celu należy w „Kreatorze wydruku” w oknie „Ustawienia”, na zakładce „Inne” zaznaczyć opcję „Status pozycji przed nazwą”

Kosztorys inwestorski skrócony

Lp.	Podstawa wyceny	Opis pozycji kosztorysowych	Ilość	J.m.	Cena jedn.	Wartość
1	2	3	4	5	6	7
1		Nakłady przygotowawcze Kod CPV: 34112000-9				
1	KMR 502U 0101-010-050	(NP) Zdobycie tradycyjne kosztówki dokumentacji i obliczenia kosztów robót	12,00	m2	58,72	704,61
2	KMR 2-01 0101-05-020	(NP) Adresowanie kosztów w ramach robót czyli częściowa praca inżynierska	12,00	osł	56,50	678,00

