

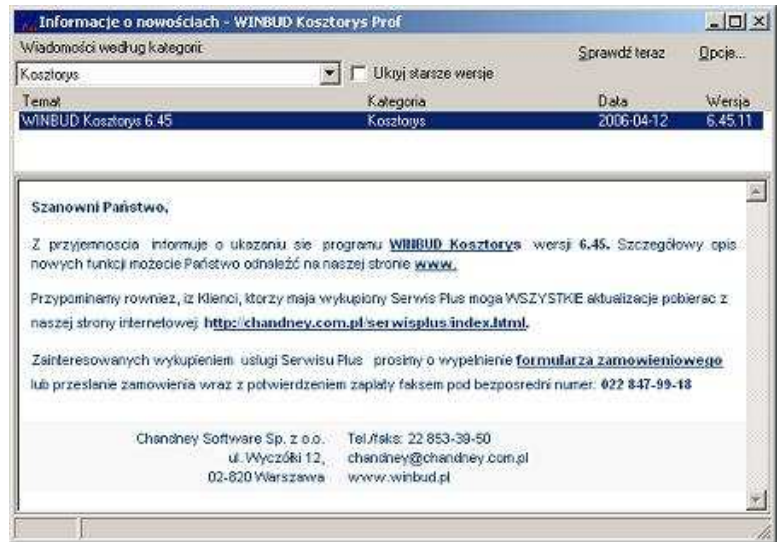
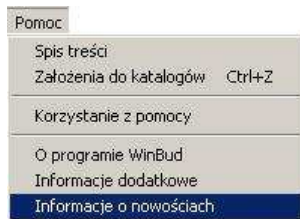
Opis działania nowych funkcji w programie WINBUD Kosztorys Start wersja 6.45

1. Automatyczne sprawdzanie wersji programu i wyświetlanie komunikatów o nowościach

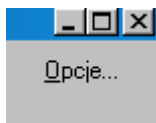
W celu usprawnienia komunikacji z naszymi Użytkownikami wprowadziliśmy system automatycznego powiadamiania o nowych wersjach programu, funkcjonujący na stacjach z dostępem do Internetu.

Przy uruchomieniu wersji 6.45 programu WINBUD Kosztorys wyświetli się okno „*Informacje o nowościach*”.

Okno to możemy również wywołać klikając menu „*Pomoc/Informacje o nowościach*”.



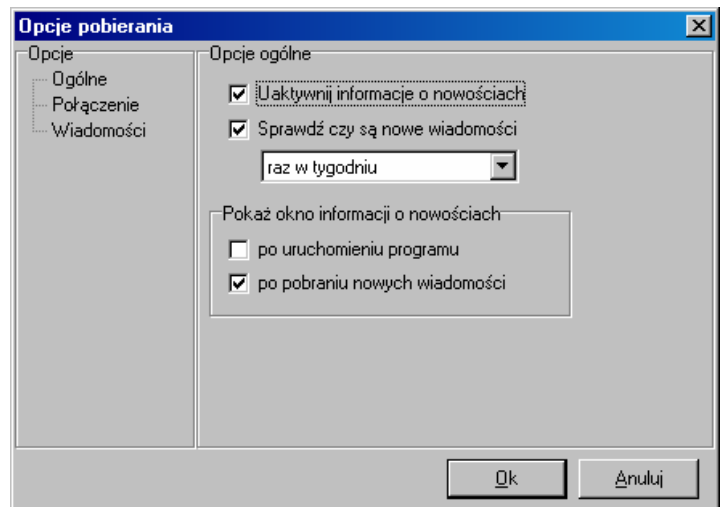
Aby zmienić opcje pobierania wiadomości klikamy w oknie „*Informacje o nowościach*” na



Pojawi się okno „*Opcje pobierania*”, w którym można modyfikować: „*Opcje ogólne*”, „*Połączenia*”, „*Wiadomości*”.

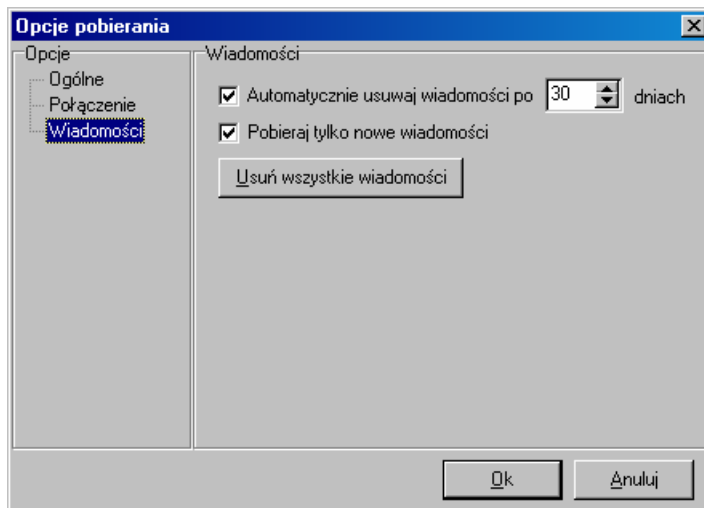
„*Opcje ogólne*”:

- „*Uaktywnij Informacje o nowościach*” - aktywuje sprawdzanie nowych wiadomości.
- „*Sprawdź czy są nowe wiadomości co...*”, ustawia częstotliwość sprawdzania nowych wiadomości,
- „*Pokaż okno informacji o nowościach*”
 - „*po uruchomieniu programu*” – okno będzie pokazywać się przy każdym uruchomieniu programy,
 - „*po pobraniu nowych wiadomości*” - okno pokaże się, gdy na serwerze znajdują się nowe wiadomości od producenta

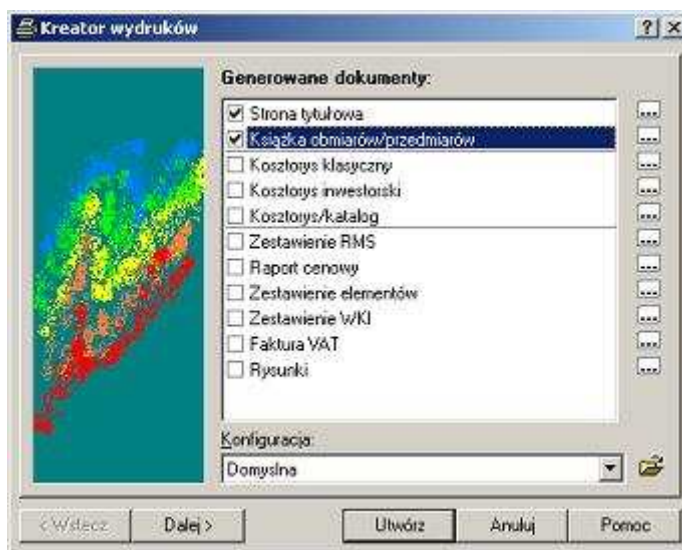


„Wiadomości”:

- „Automatycznie usuwaj wiadomości po..”- program, automatycznie usuwa wiadomości po wpisanej liczbie dni,
- „Pobieraj tylko nowe wiadomości”- program, automatycznie pobiera tylko nowe wiadomości,
- „Usuń wszystkie wiadomości”- program usuwa wszystkie pobrane wiadomości.

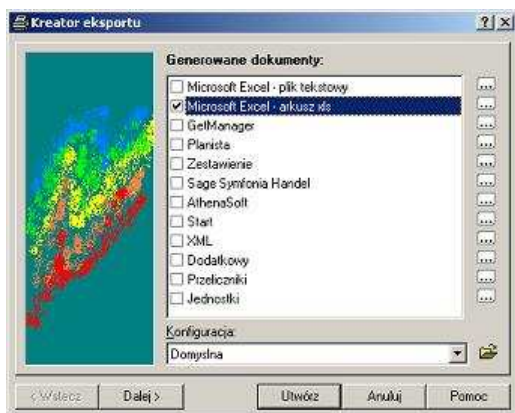


2.Zmiana kolejności generowanych wydruków (książki obmiarów)



4.Rozbudowanie funkcji exportu danych do Excela

Aby eksportować kosztorys do formatu XLS należy wybrać menu „Dokument/Eksport” oraz zaznaczyć opcje „Microsoft Excel – arkusz.xls”



Następnie należy kliknąć „Utwórz”

Element	Posyga	Wskaz	Podstawa	Kod	Jedn. miar. ob.	Wskaz. ob.	Obmiar	Wartość jedn. ob.	Cena netto	Cena brutto	Cena netto	Cena brutto	Wsp. ob.	Wsp. netto	Wsp. brutto	Balk. netto	Balk. brutto	Spz. netto	Spz. brutto
1	Stan zerowy						1.00	1.00											
2	Roboty ziemne wykonywane				m3	1.00	38.00		0.00	0.00	0.00	0.00	0.00	1.150	1.000	1.000	0	0	0
3	Roboty ziemne wykonywane				m3	1.00	38.00		0.00	0.00	0.00	0.00	0.00	1.150	1.000	1.000	0	0	0
4	Roboty ziemne wykonywane				m3	1.00	38.00		0.00	0.00	0.00	0.00	0.00	1.150	1.000	1.000	0	0	0
5	Roboty ziemne wykonywane				m3	1.00	38.00		0.00	0.00	0.00	0.00	0.00	1.150	1.000	1.000	0	0	0
6	Roboty ziemne wykonywane				m3	1.00	38.00		0.00	0.00	0.00	0.00	0.00	1.150	1.000	1.000	0	0	0
7	Roboty ziemne wykonywane				m3	1.00	38.00		0.00	0.00	0.00	0.00	0.00	1.150	1.000	1.000	0	0	0
8	Roboty ziemne wykonywane				m3	1.00	38.00		0.00	0.00	0.00	0.00	0.00	1.150	1.000	1.000	0	0	0
9	Roboty ziemne wykonywane				m3	1.00	38.00		0.00	0.00	0.00	0.00	0.00	1.150	1.000	1.000	0	0	0
10	Roboty ziemne wykonywane				m3	1.00	38.00		0.00	0.00	0.00	0.00	0.00	1.150	1.000	1.000	0	0	0