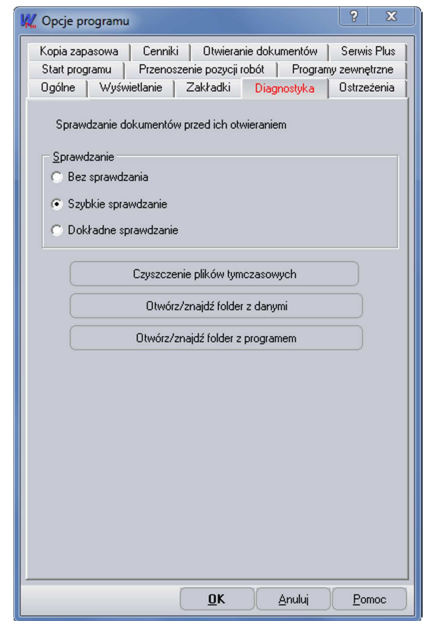


INSTRUKCA odnalezienie katalogu z danymi.

Katalog gdzie znajdują się dane (KOS-kosztorysy, KAT-katalogi, PKOS-kopie zapasowe, Szablony – szablony do wydruków) można odnaleźć:

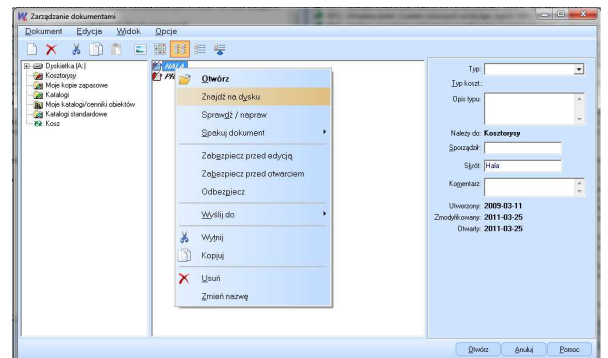
Sposób 1:

- Uruchomić program WINBUD Kosztorys
- Z menu „Opcje” uruchomić ” Opcje programu”
- Następnie wybrać zakładkę „Diagnostyka”
- I kliknąć „Otwórz/Znajdź folder z danymi”

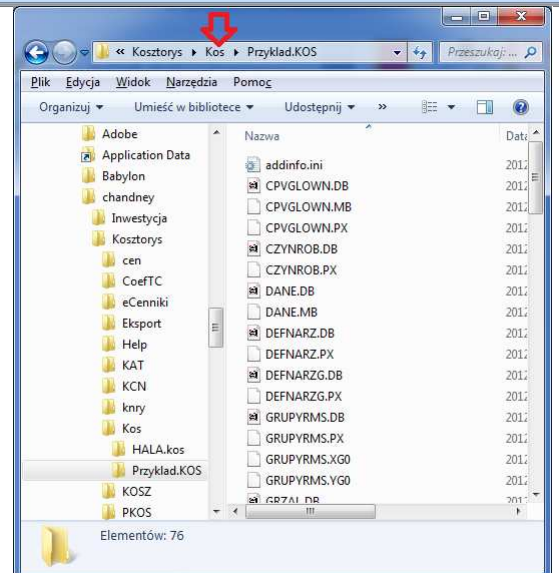


Sposób 2:

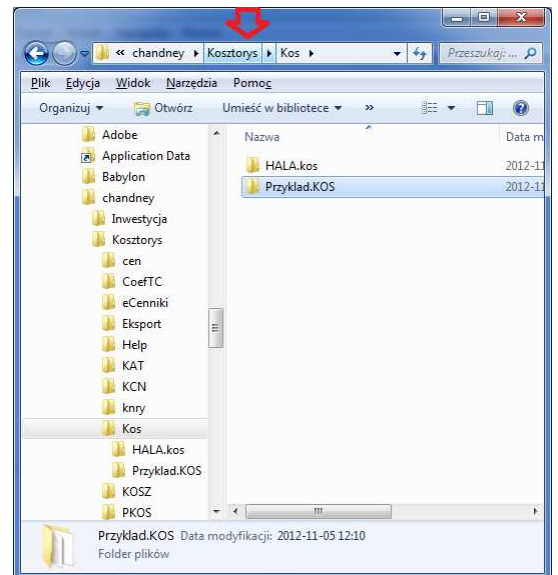
- Uruchomić program WINBUD Kosztorys
- Otworzyć okno „Zarządzania dokumentami”
- Kliknąć prawym przyciskiem na przykładowy kosztorys i wybrać z menu opcje „Znajdź na dysku”



- Otworzy się okno „Eksploratora Windows” z zawartością folderu danego kosztorysu, aby wejść do katalogu KOS należy przejść poziom wyżej lub kliknąć na katalog KOS – katalog z kosztorysami

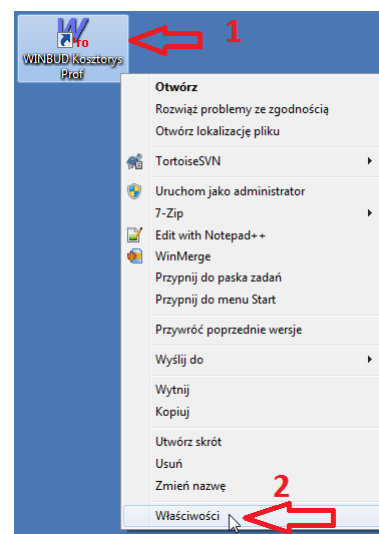


- Następnie kliknąć na katalog *Kosztorys*, katalog z danymi

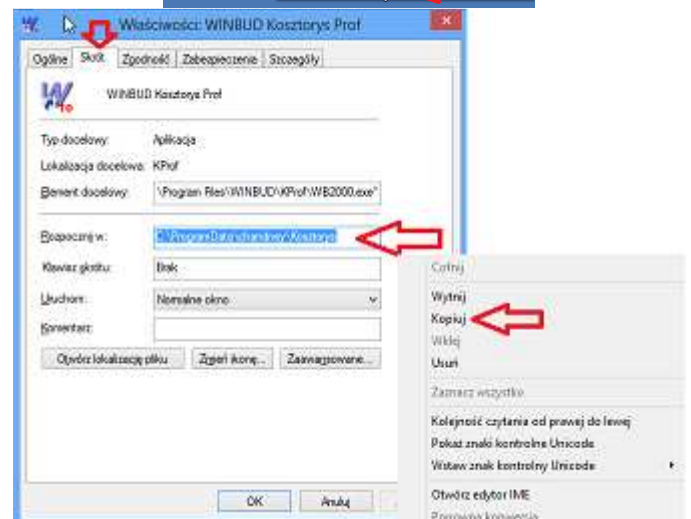


- WINDOWS XP lub starszym C:\Program Files\WINBUD\Kosztorys Prof. lub nowszy C:\ProgramData\chandney\Kosztorys\ Sposób 3:

- Na pulpicie kliknąć prawym przyciskiem myszy ikonkę z której uruchamiamy program WINBUD Kosztorys
- Z menu wybrać opcje *Właściwości*:



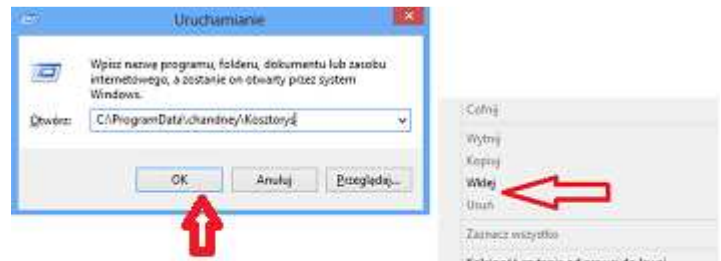
- Na zakładce *Skrót*, skopiować ścieżkę dostępu z pola „Rozpocznij w”(zaznaczamy całe pole i kliknąć prawym przyciskiem myszy, wybrać *kopiuj*)



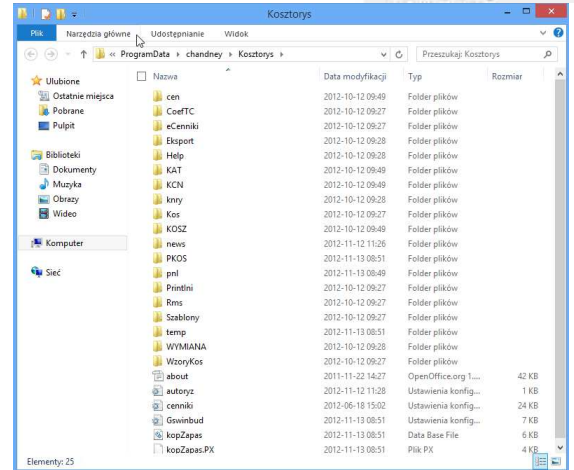
- W meny start wybrać opcje *Uruchom*



- W pole *Otwórz* wkleić skopiowany wcześniej ścieżkę (prawym przyciskiem myszy kliknąć w to pole i wybieramy opcje *Wklej*)
- Kliknąć *OK*



- Otworzy się eksplorator Windows z katalogiem gdzie są zainstalowane dane do programu WINBUD Kosztorys



Standardowe Katalogi instalacji to:

Dla WINBUD **Kosztorys Prof:**

Katalog instalacji programu: C:\program Files\WINBUD\Kprof

Katalog instalacji danych: C:\programdata\chandney\KosztorysPROF

Dla WINBUD **Kosztorys Start:**

Katalog instalacji programu: C:\program Files\WINBUD\KStart

Katalog instalacji danych: C:\programdata\chandney\KosztorysStart

Dla WINBUD **Kosztorys Zak:**

Katalog instalacji programu: C:\program Files\WINBUD\KZak

Katalog instalacji danych: C:\programdata\chandney\KosztorysZak

Dla WINBUD **Kosztorys Prof. Demo:**

Katalog instalacji programu: C:\program Files\WINBUD\KPROFDemo

Katalog instalacji danych: C:\programdata\chandney\KosztorysPROFDemo

Dla WINBUD **Kosztorys Start Demo:**

Katalog instalacji programu: C:\program Files\WINBUD\KStartDemo

Katalog instalacji danych: C:\programdata\chandney\KosztorysStartDemo

Dla WINBUD **Kosztorys Sieć Klient:**

Katalog instalacji programu: C:\program Files\WINBUD\KNET

Katalog instalacji danych: C:\programdata\chandney\KosztorysNET

Dla WINBUD **Kosztorys Sieć Serwer:**

Katalog instalacji programu i danych : C:\program Files\WINBUD\KNETS

Starsze wersje programów mogą być też zainstalowane w katalogach:

Katalog instalacji programu: C:\program Files\WINBUD\Kosztorys

Katalog instalacji danych: C:\programdata\chandney\Kosztorys