



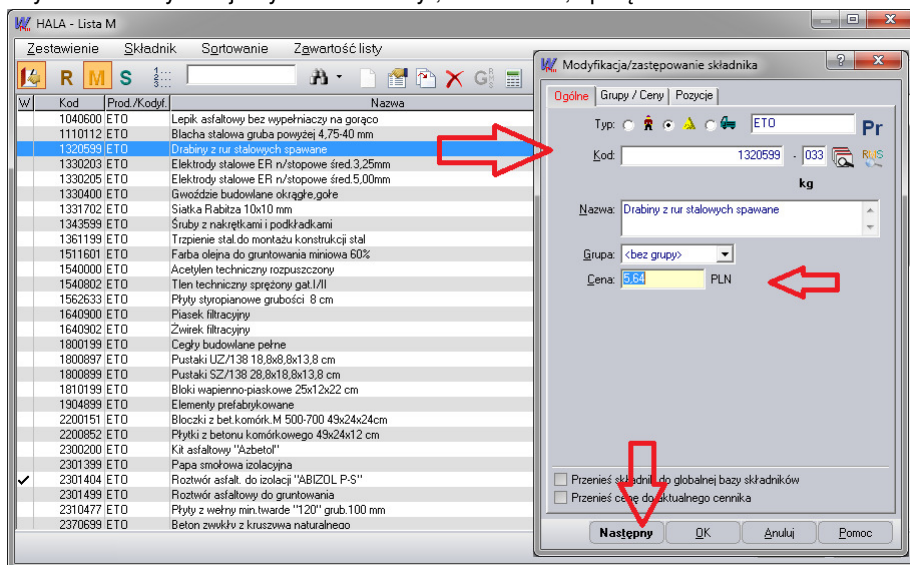
## Wprowadzania ceny do kosztorysu.

### 1. Wprowadzenie cen z cennika do zrobionego kosztorysu

- Tworzymy/wczytujemy cennik do programu WINBUD Kosztorys zgodnie z odpowiednią instrukcją do danego cennika.
- Klikamy myszką na przycisk  lub używamy skrótu klawiaturowego **Ctrl+W**.
- Klikamy myszką na przycisk .
- Zaznaczamy odpowiedni cennik (podświetlamy go).
- Klikamy na przycisk „Zastąp”

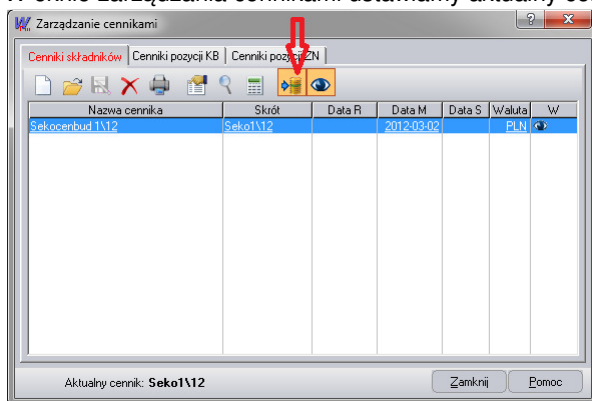
### 2. Ręczne wprowadzenie cen do zrobionego kosztorysu

- W głównym oknie RMS kosztorysu klikamy pierwszy składnik dwa razy
- W oknie modyfikacja/zastępowanie składnika w pole cena wpisuje aktualna cen
- Klikam następny i wpisuje cenę kolejnego składnika
- Czynności te wykonujemy dla robocizny, materiałów, sprzętu



### 3. Przenoszenie pozycji z bazy katalogowej z wczytanymi cenami z aktualnego cennika

- Tworzymy/wczytujemy cennik do programu WINBUD Kosztorys zgodnie z odpowiednią instrukcją do danego cennika.
- W oknie zarządzania cennikami ustawiamy aktualny cennik



- Przenosimy pozycje z bazy Katalogowej do kosztorysu – jeżeli dany składnik będzie w cenniku program automatycznie pobierze cenę z aktualnego cennika an podstawie kodu ETO.