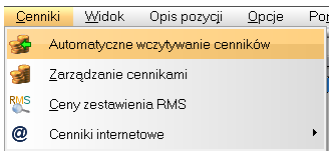
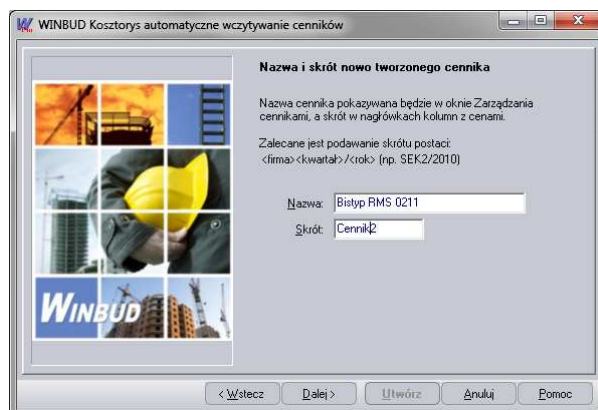


Wczytywanie Informacyjnego Cennika Materiałów Budowlanych, Instalacyjnych, Elektrycznych, Stawek Robocizny Kosztorysowej i Najmu Sprzętu BISTYP do programu WINBUD Kosztorys:


Automatyczne wczytywanie cenników

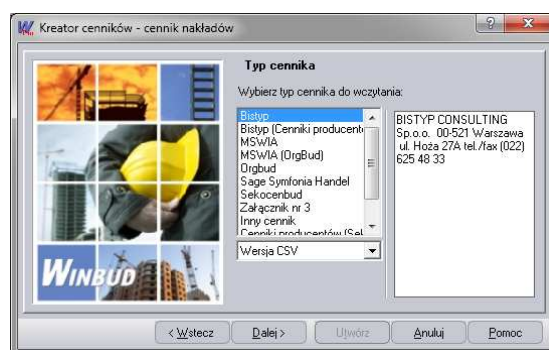
1. Wkładamy płytę z cennikiem do napędu CD.
 2. Wybieramy z menu cenniki pozycję „Automatyczne wczytywanie cenników”.
- 
3. W oknie „Wybór źródła” danych zaznaczamy „Dysk CD/DVD” i wybieramy dysk (jeżeli chcemy wczytać cennik z płyty) lub „Folder źródłowy” i wpisujemy lub wskazujemy ścieżkę do katalogu, w którym znajdują się pliki cenników (jeżeli chcemy wczytać cennik z dysku).
 4. Klikamy „Dalej”.
5. Wpisujemy nazwę i skrót wczytywanego cennika.
 6. Klikamy „Dalej”.
7. Zaznaczamy ceny, które chcemy wczytać.
 8. Klikamy „Utwórz”.
 9. Naciskamy przycisk „OK”. Ceny składników zostają dopisane do bazy i powstaje raport o błędach zaistniałych przy odczycie pliku źródłowego.
 10. Po zatwierdzeniu raportu cennik dodany zostaje do bazy cenników systemu WINBUD KOSZTORYS i ustawiony jako aktualny.




Wczytywanie cenników Bistyp z poziomu okna „Zarządzanie cennikami

I Wczytywania cenników materiałów i sprzętu:

1. Wybieramy „Zarządzanie cennikami” z menu „Cenniki”.
2. Wybieramy zakładkę: „Cenniki składników”.
3. Klikamy przycisk  utwórz nowy cennik.
4. Wybieramy opcję „Z dyskiety (np. Sekocenbud)”.
5. Przechodzimy do kolejnego okna, klikając „Dalej”.
6. Wybieramy cennik „Bistyp”.
7. Naciskamy „Dalej”.
8. Pojawi się okienko, w którym możesz wpisać nazwę i skrót cennika.
9. Naciskamy „Dalej”.
10. Pojawi się okienko, w którym możesz wybrać walutę cennika.
11. Naciskamy przycisk „Dalej”.



12. Na stronie „Pliki cenników” w oknie edycyjnym podajemy ścieżkę do pliku z bazą cenową materiałów i sprzętu.

13. Można skorzystać z przycisku , który ułatwi wskazanie właściwego pliku, który znajduje się na płycie w katalogu **Import**.

14. Wybieramy pliki:

- **cmn_srenie.csv**, do wczytania cen materiałów z notowań z i bez kosztów zakupu
- **cns_srednie.csv** do wczytania cen najmu sprzętu

15. Wciskamy „Otwórz” - pojawia się ponownie okno pliki cenników

Przed wczytaniem proszę sprawdzić opcje wczytywania materiału i sprzętu (przycisk opcje)

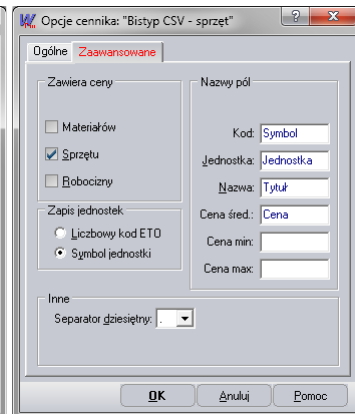
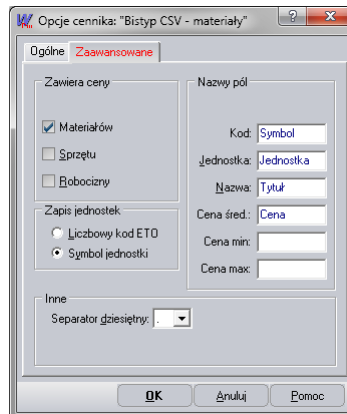
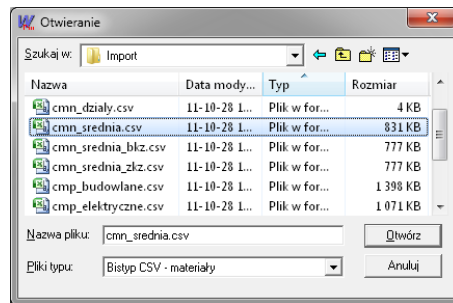
Uwaga !!! Separator dziesiętny musi być „.” (kropka)

16. Wciskamy „Utwórz”.


17. Po wczytaniu bazy cenowej wyświetlana jest lista składników, które można dopisać do bazy.

18. Naciskamy „OK”. Ceny składników zostają dopisane do bazy i powstaje raport o błędach zaistniałych przy odczycie pliku źródłowego.


Po zatwierdzeniu raportu, cennik dodany zostaje do bazy cenników systemu **WINBUD Kosztorys**.



II Wczytywanie cenników producentów:

1. Wybieramy „Zarządzanie cennikami” z menu „Cenniki”.
2. Wybieramy zakładkę: „Cenniki składników”.
3. Klikamy przycisk  utwórz nowy cennik.
4. Wybieramy opcję „Z dyskiety (np. Sekocenbud)”.
5. Przechodzimy do kolejnego, klikając „Dalej”
6. Wybieramy cennik Bistyp (**Cennik producentów**)
7. Naciskamy „Dalej”.
8. Pojawi się okienko, w którym możesz wpisać nazwę i skrót cennika.
9. Naciskamy „Dalej”.
10. Pojawi się okienko, w którym możesz wybrać walutę cennika.
11. Naciskamy „Dalej”.

12. W oknie „Pliki cenników” w polu edycyjnym podajemy ścieżkę do pliku z bazą cenową materiałów i sprzętu

13. Można skorzystać z przycisku , który ułatwi wskazanie właściwego pliku, który znajduje się na płycie w katalogu **Import**

14. Wybieramy pliki: **cmp_wszystkie.csv**, do wczytania cen materiałów w wszystkich działach lub z jednego wybranego:

cmp_instalacyjne.csv; cmp_budowlane.csv; cmp_elektryczne.csv

15. Wciskamy „Otwórz” - pojawia się ponownie okno pliki cenników

Przed wczytaniem proszę sprawdzić opcje wczytywania materiału (przycisk opcje)

Uwaga !!! Separator dziesiętny musi być „.” (kropka)

16. Wciskamy „Utwórz”.

17. Po wczytaniu bazy cenowej wyświetlana jest lista składników, które można dopisać do bazy.

18. Naciskamy „OK”. Ceny składników zostają dopisane do bazy i powstaje raport o błędach zaistniałych przy odczycie pliku źródłowego. Po zatwierdzeniu raportu, cennik dodany zostaje do bazy cenników systemu **WINBUD Kosztorys**.

