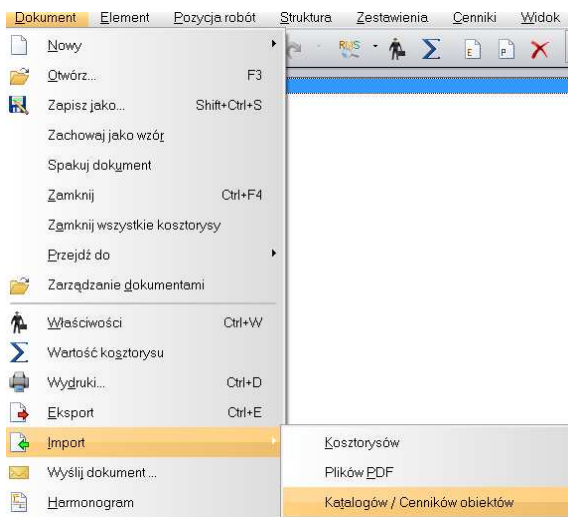



Wczytywanie katalogu cen jednostkowych robot i obiektów wyd. Bistyp-Consulting

Aby wczytać ceny jednostkowe obiektów Bistyp,

- w oknie głównym programu ustawić kursor myszy na katalogach,
- kliknąć „Dokument” w menu głównym programu,
- wybrać „Import/ Katalogów/ Cenników Obiektów”,



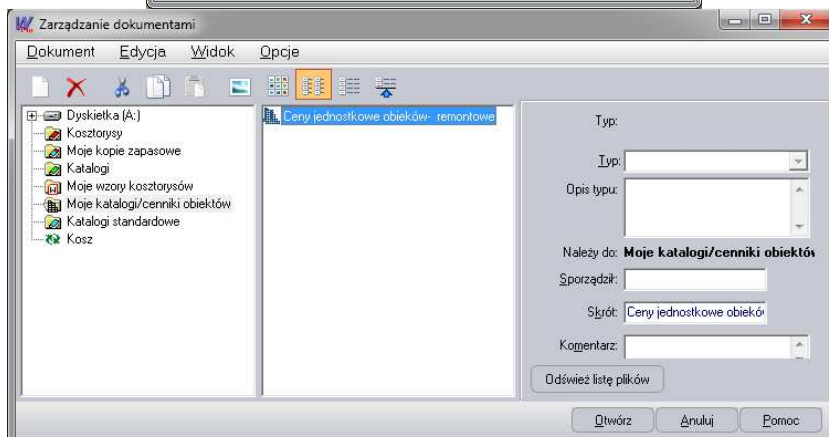
- w oknie „Kreator importu” zaznaczyć opcje: „Bistyp ceny jednostkowe obiektów” (można skorzystać z przycisku , który ułatwi wskazanie właściwego pliku),
- wskazać ścieżkę dostępu do katalogu **IMPORT** na płycie,
- następnie wskazać katalog *Obiekty*,
- kliknąć „Import”,



- wprowadzić nazwę katalogu np.,
- kliknąć na przycisk „Otwórz”.

Podobnie postępujemy z wczytywaniem cen jednostkowych robót, przy czym wybrać opcję „Bistyp ceny jednostkowe robót”

- wskazać ścieżkę dostępu do katalogu **IMPORT** na płycie,
- następnie wskazać katalog *Roboty*,
- kliknąć na przycisk „Import”.



Cenniki obiektów i robót są wczytywane do nowej lokalizacji „Katalogi/Cenniki obiektów”. Funkcjonują w systemie podobnie do KNR-ów i katalogów własnych stanowiąc podstawę do tworzenia kosztorysów.

