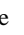
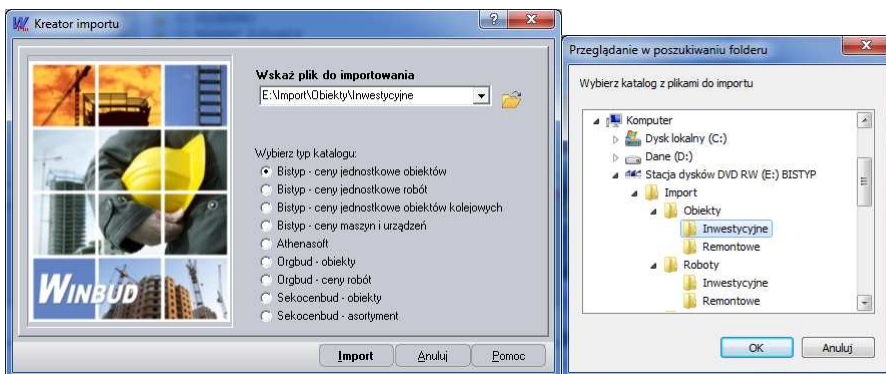
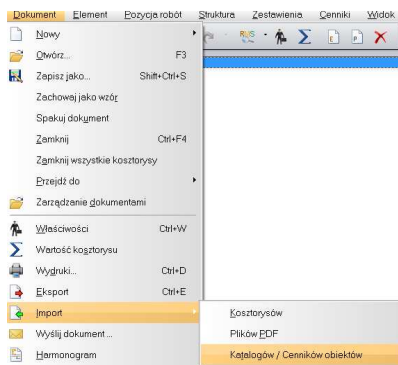


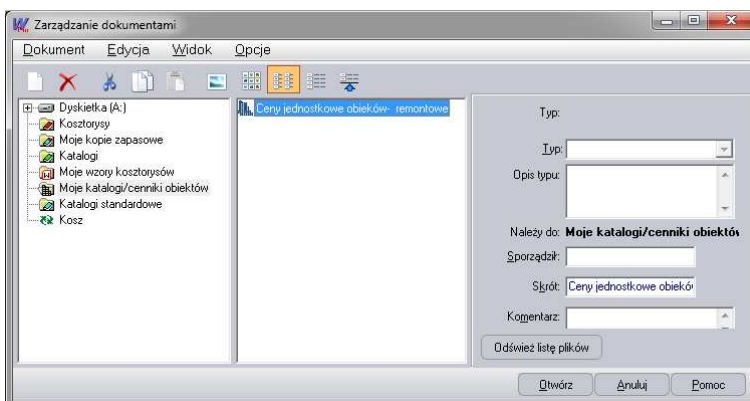
# Wczytywanie katalogu cen jednostkowych robót i obiektów drogowych wyd. Bistyp-Consulting

Aby wczytać ceny jednostkowe robót i obiektów drogowych należy:

- w oknie głównym programu ustawić kursor myszy na katalogach,
- kliknąć „Dokument” w menu głównym programu,
- wybrać „Import/ Katalogów/Cenników Obiektów”,
- w oknie „Kreator importu” zaznaczyć opcje: „Bistyp ceny jednostkowe obiektów” (można skorzystać z przycisku , który ułatwi wskazanie właściwego pliku),
- wskazać ścieżkę dostępu do katalogu **IMPORT** na płycie,
- następnie wskazać odpowiedni katalog:
  - „Obiekty\Inwestycyjne” - jeżeli ma być wczytany katalog cen jednostkowych obiektów inwestycyjnych,
  - „Obiekty\Remontowe” - jeżeli ma być wczytany katalog cen jednostkowych obiektów Remontowych,
  - „Roboty\Inwestycyjne” - jeżeli ma być wczytany katalog cen jednostkowych robót inwestycyjnych,
  - „Roboty\Remontowe” - jeżeli ma być wczytany katalog cen jednostkowych robót Remontowych,
- kliknąć „Import”,



- wprowadzić nazwę katalogu np.,
- kliknąć na przycisk „Otwórz”.



Cenniki obiektów i robót są wczytywane do nowej lokalizacji „Katalogi/Cenniki obiektów”. Funkcjonują w systemie podobnie do KNR-ów i katalogów własnych stanowiąc podstawę do tworzenia kosztorysów.

