

Kaspersky

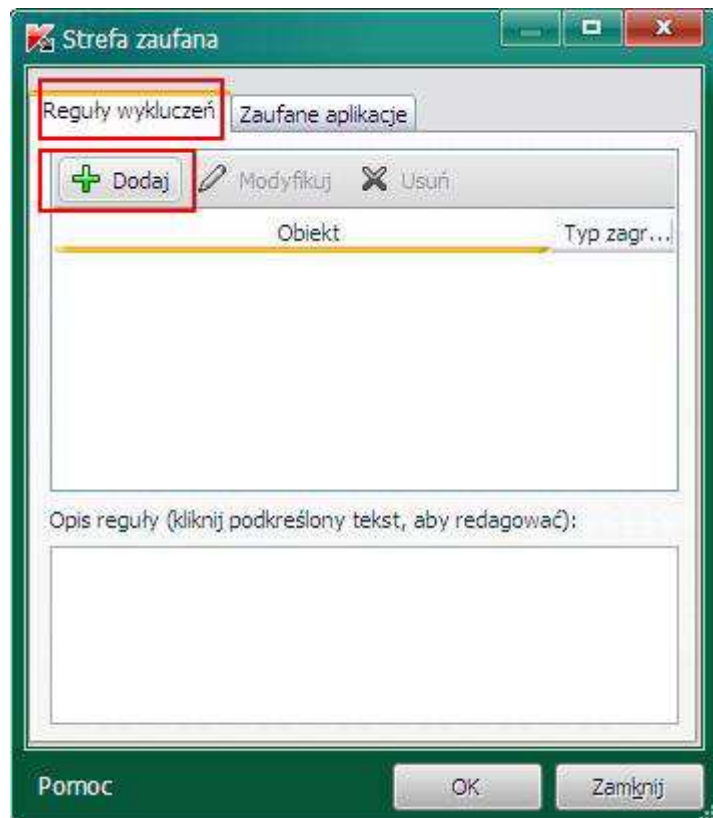
Jak utworzyć regułę wykluczeń dla określonego programu?

W celu utworzenia **Reguły wykluczeń**, należy wykonać następujące czynności:

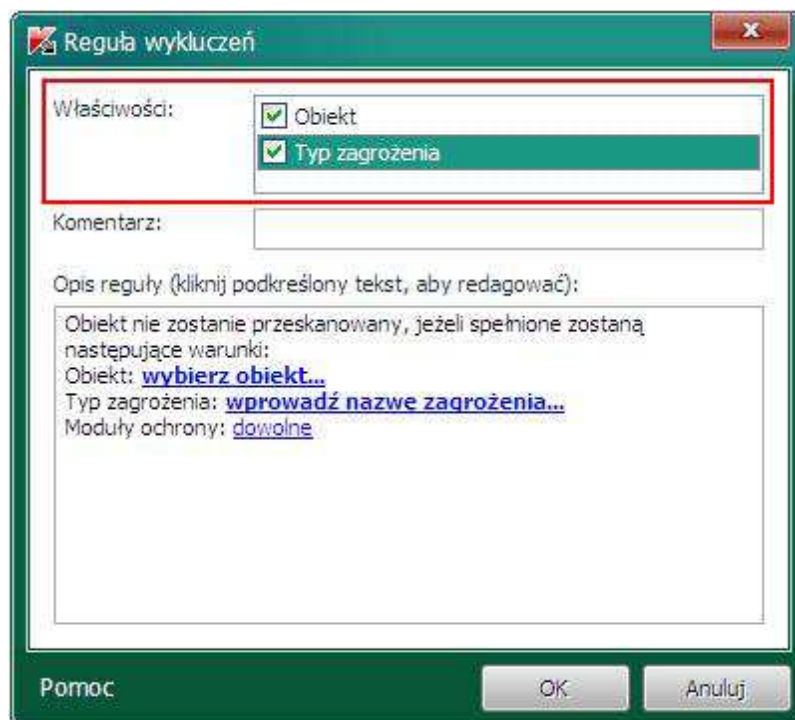
1. [otwórz główne okno aplikacji](#)
2. w prawym górnym rogu głównego okna kliknij na odnośnik **Ustawienia**
3. z lewej górnej części okna **Ustawienia**, wybierz zakładkę **Ustawienia zaawansowane**
4. z lewej części okna **Ustawienia** wybierz **Zagrożenia i wykluczenia**
5. w prawej części okna **Ustawienia** w sekcji **Wykluczenia**, kliknij przycisk **Ustawienia...**



6. w oknie **Strefa zaufana** przejdź do zakładki **Reguły wykluczeń**
7. kliknij przycisk **Dodaj**

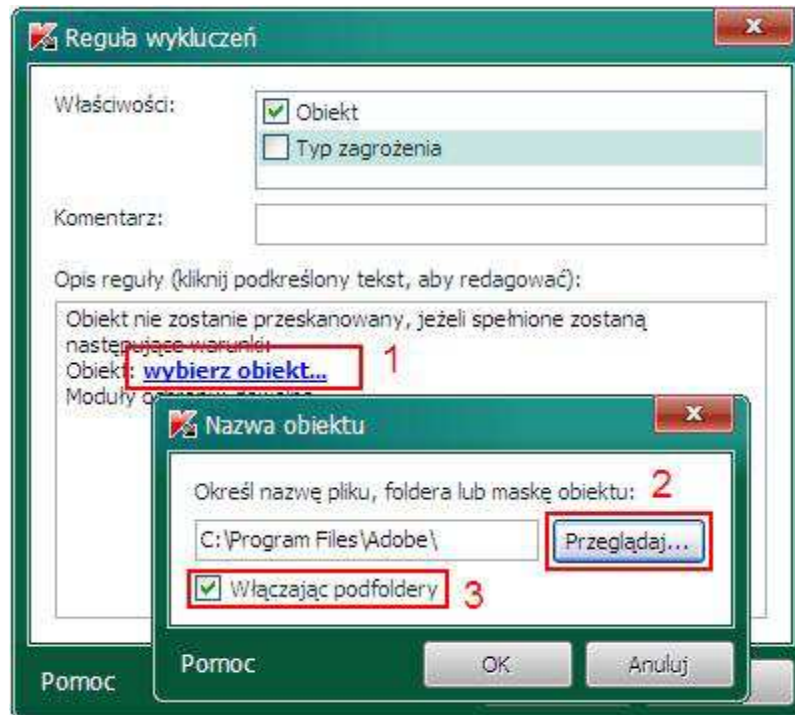


8. w oknie **Reguła wykluczeń** określ ustawienia reguły:
- o **Obiekt**
 - o **Typ zagrożeń**

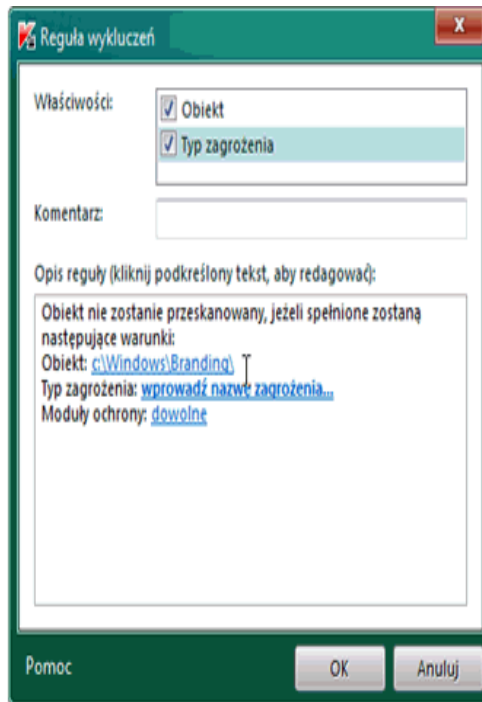


9. kliknij na link **wybierz obiekt...** w sekcji **Opis reguły**

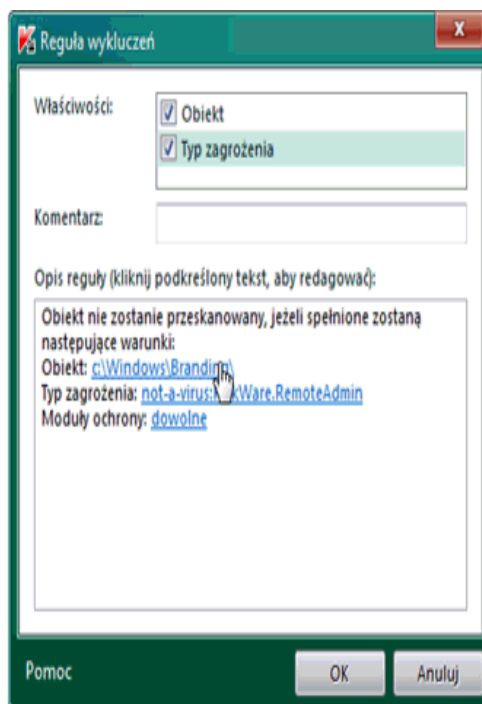
10. w oknie **Nazwa obiektu**, kliknij przycisk **Przeglądaj...** i wybierz plik, dla którego tworzysz regułę. Wybierz folder, w którym znajduje się plik lub wpisz ścieżkę dostępu do pliku.
11. zaznacz opcję **Włączając podfoldery** jeżeli reguła jest tworzona dla więcej niż jednego pliku
12. w oknie **Nazwa obiektu**, kliknij **OK**



13. jeżeli opcja **Typ zagrożeń** jest zaznaczona, w polu **Określ nazwę/ Typ zagrożenia** kliknij odnośnik **wprowadź nowe zagrożenie...**, jeżeli chcesz wykluczyć zagrożenie danego typu
14. w oknie **Typ zagrożenia**, wprowadź typ zagrożenia sklasyfikowany w **Encyklopedii wirusów**.
15. kliknij przycisk **OK** w oknie **Typ zagrożenia**



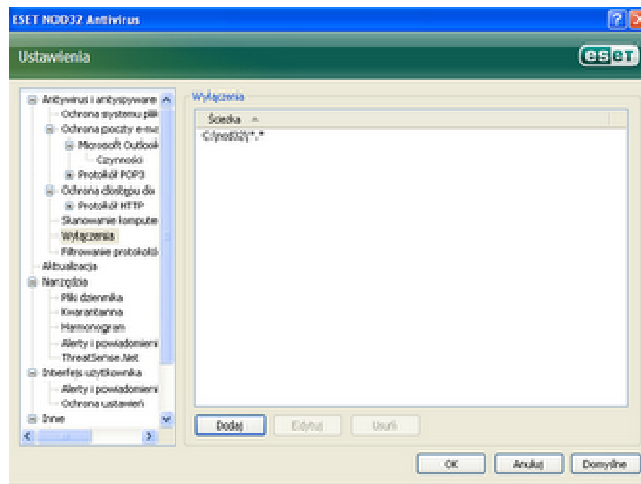
16. w dolnej części okna **Reguła wykluczeń** obok komponentu **Moduły ochrony**, kliknij na link **dowolny**, a następnie **wybierz moduł**
17. w oknie **Składniki ochrony**, określ komponenty, dla których reguła będzie stosowana
18. kliknij **OK**
19. w oknie **Reguła wykluczeń**, kliknij przycisk **OK**
20. w oknie **Strefa zaufana**, możesz znaleźć opis utworzonej reguły. Kliknij przycisk **OK**



21. w prawym dolnym rogu okna **Ustawienia**, kliknij przycisk **OK**
22. zamknij główne okno aplikacji.

NOD32

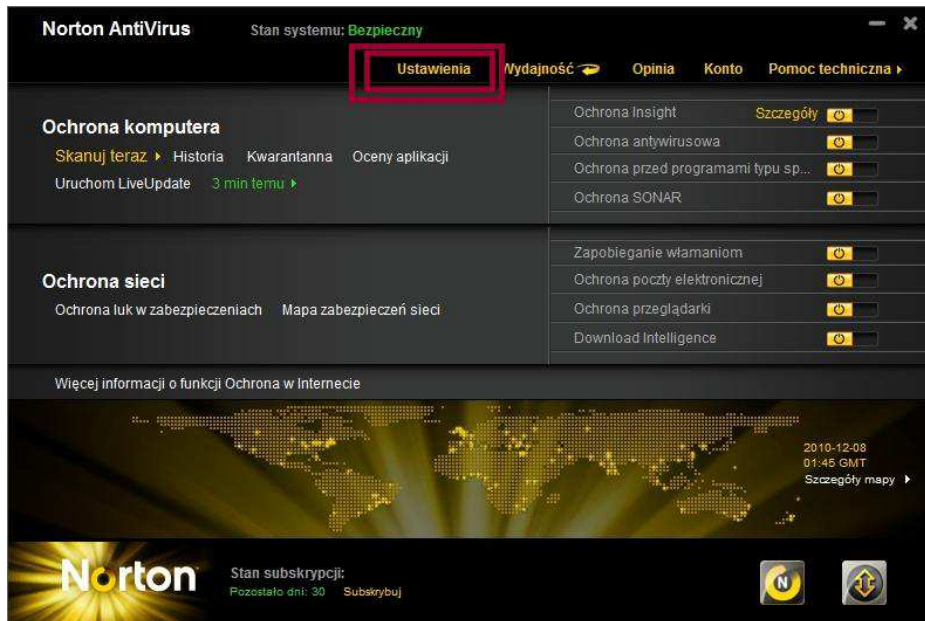
Na początek wchodzimy w ustawienia zaawansowane programu - przycisk F5 przy aktywnym oknie programu antywirusowego. Z drzewa opcji wybieramy *Antywirus i antyspyware*, a następnie opcję *Wyłączenia*. Po naciśnięciu przycisku *Dodaj* wyszukujemy na dysku pliki, które mają być wyłączone ze skanowania w czasie rzeczywistym np. wspomniane pliki bazy danych. I zatwierdzamy przyciskiem OK.



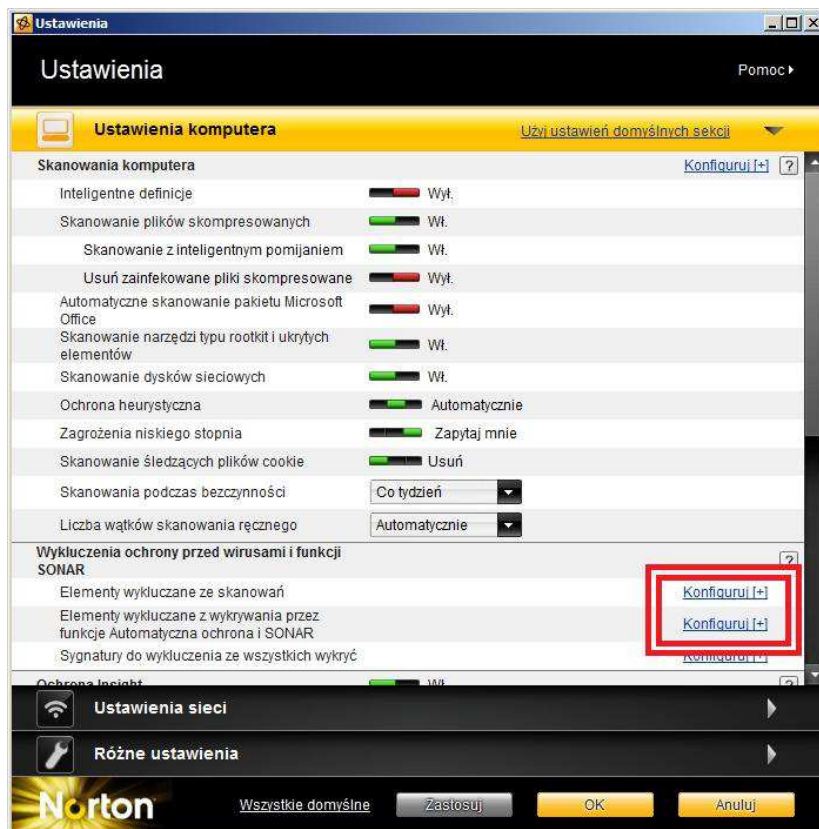
Po dodaniu plików lub katalogów do wyjątków programu antywirusowego NOD32 należy uruchomić ponownie komputer by nowe ustawienia zaczęły funkcjonować. Od tej pory podczas odczytu czy zapisu wskazanych plików nie będą one skanowane przez program antywirusowy. Warto jednak w takim wypadku uruchomić skanowanie na żądanie tak by być pewnym, że wskazane pliki są pozbawione jakichkolwiek zagrożeń.

Norton

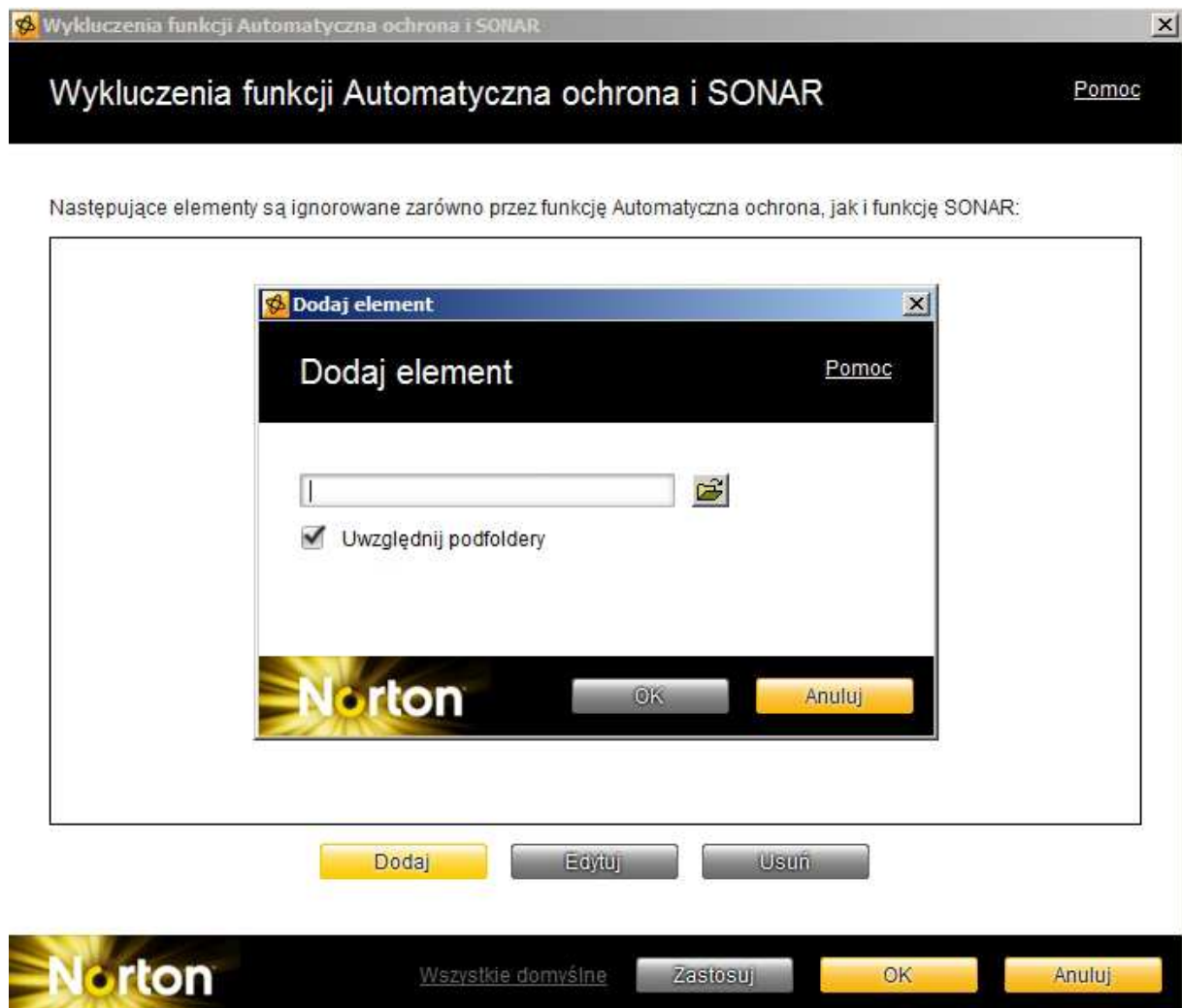
Wchodzimy w ustawienia (Zaznaczone czerwonym podwójnym prostokątem)



Następnie wchodzimy w konfigurację wykluczeń, musimy wskazać ten sam folder w obu opcjach



Następnie dodajemy foldery programu który chcemy wykluczyć.



Zamykamy aplikację i restartujemy komputer