

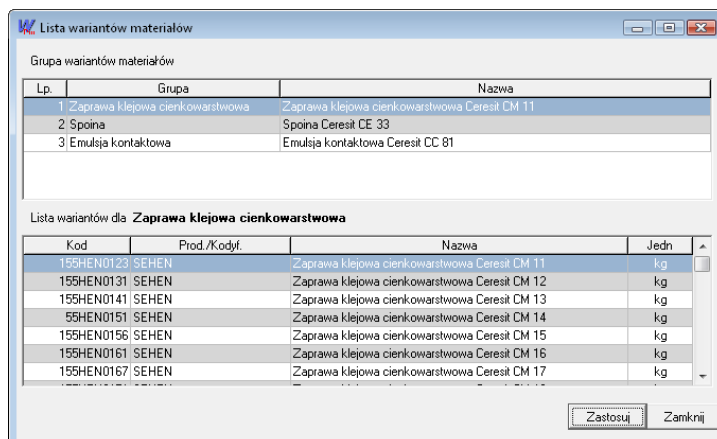
Opis działania nowych funkcji w programie WINBUD Kosztorys Start wersja 2010.20

1. Aktualizacja katalogu opracowanego przez wydawnictwo ORGBUD-SERWIS.

KNR 9-17 Roboty murowe w systemie H+H. Wyd.II ORGBUD-SERWIS Poznań 2010 r.Wyd.II.

2. Nowy katalog ZKNR NC-02 opracowany przez wydawnictwo Henkel oraz obsługa wariantów składników

Został dodany nowy katalog ZKNR C-02 "Roboty budowlane wykonywane w technologiach i materiałach marki Ceresit i Thomsit, Pattex, Metylan" wraz obsługą wariantów składników. Przy przeniesieniu pozycji, pokazuje się okno z listami wariantów dla poszczególnych składników.

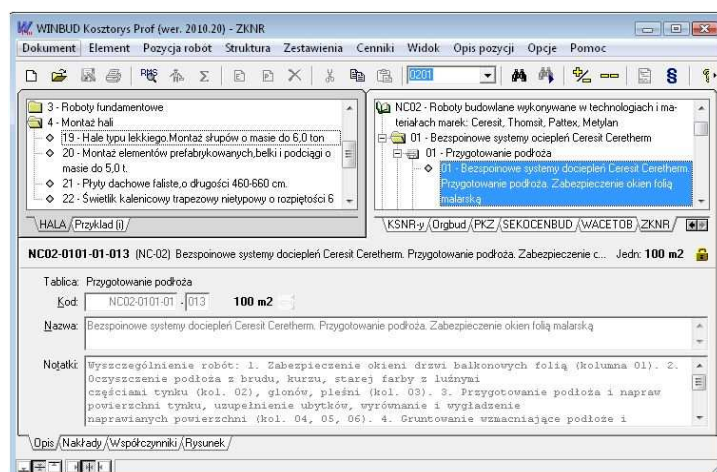


3. Przeniesienie założeń do katalogów oraz wyszczególnienia robót na zakładkę „Opis”

Założenia ogólne i szczegółowe oraz wyszczególnienia robót do katalogów wydawnictwa KNNR, KNNR errata, PKZ, NC02 zostały przeniesione na zakładkę „Opis”. Dzięki temu wyszczególnienie robót można w prosty sposób wydrukować w kosztorysie.

Aby wydrukować w kosztorysie pozycję wraz z wyszczególnieniem robót, należy:

- w menu „Opcje” wybrać „Opcje programu”
- przejść na zakładkę „Przenoszenie pozycji robót”
- zaznaczyć „Przenoszenie notatek pozycji katalogowych do kosztorysu”
- wybrać szablon wydruku w „Kreatorze wydruków”
- kliknąć na ikonę „Modyfikuj opcje wydruku”
- przejść na zakładkę „Inne”
- zaznaczyć pole „Charakterystyka robót”

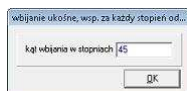


4. Automatyzacja obsługi współczynników korygujących z założeń ogólnych i szczegółowych

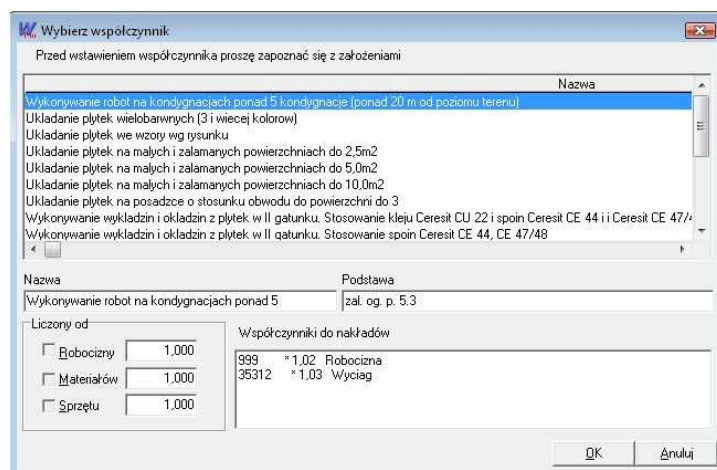
W wersji 2009.20 został opracowany mechanizm podpowiadania współczynników korygujących, które zgodnie z założeniami do KNR-ów, mogą zostać w odpowiednich warunkach zastosowane do danej pozycji. W wersji 2010.20 współczynniki zostały wprowadzone do katalogów KNNR, KNNR errata, PKZ, NC02. W następnych wersjach będziemy uzupełniać kolejne KNR-y.

Aby wstawić współczynnik do pozycji w kosztorysie należy

- stanąć na danej pozycji
 - przejść na zakładkę *Współczynniki*
 - następnie kliknąć na ikonę *Lista współczynników*
 - wybrać z listy odpowiedni współczynnik i kliknąć OK.
- W przypadku, kiedy do wyliczenia współczynnika wymagana jest dodatkowa informacja wyświetli się okno z polem do wpisania potrzebnych danych

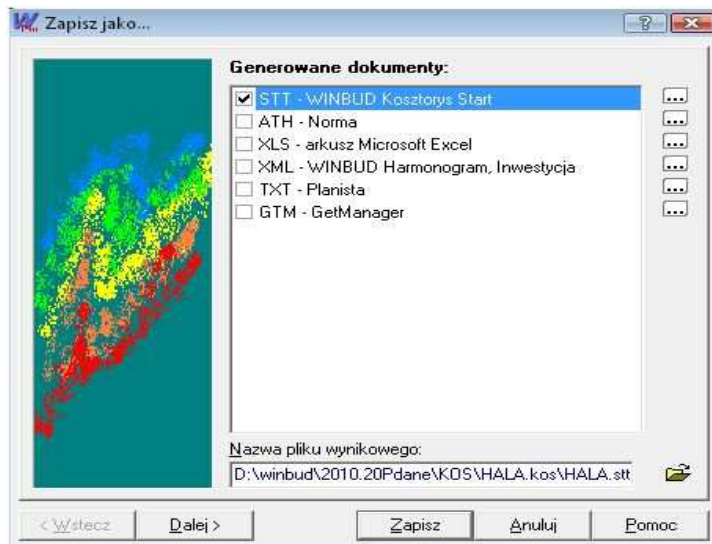


Z poziomu katalogu jest możliwość podejrzania listy proponowanych współczynników.



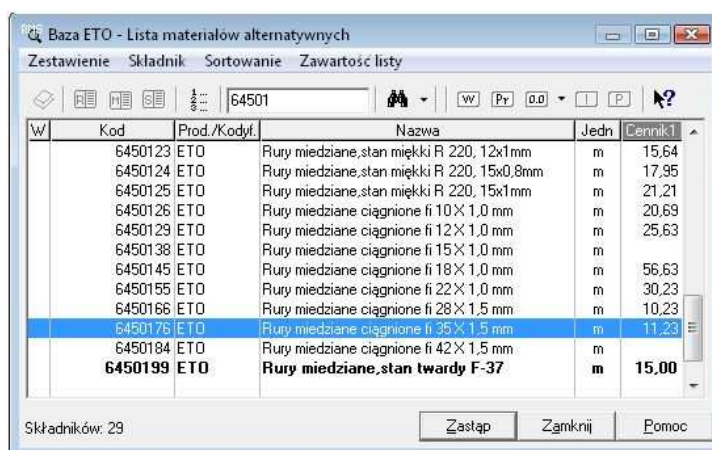
5. Zapisz jako

Aby uprościć zapisywanie kosztorysów w dowolnej lokalizacji została dodana funkcja „Zapisz jako”, która służy do zapisania kosztorysu w wybranym formacie. Wygenerowane w ten sposób pliki mogą być wczytane przez inne programy (np. Excel, Norma, program do harmonogramowania)”



6. Modyfikacja okna składników alternatywnych

Na życzenie klientów w oknie *Lista materiałów alternatywnych* zostało dodane wyróżnienie zastępowanego składnika



W	Kod	Prod./Kodyf.	Nazwa	Jedn	Cennik1
	6450123	ETO	Rury miedziane, stan miękki R 220, 12x1mm	m	15,64
	6450124	ETO	Rury miedziane, stan miękki R 220, 15x0,8mm	m	17,95
	6450125	ETO	Rury miedziane, stan miękki R 220, 15x1mm	m	21,21
	6450126	ETO	Rury miedziane ciagnione fi 10X1,0 mm	m	20,69
	6450129	ETO	Rury miedziane ciagnione fi 12X1,0 mm	m	25,63
	6450138	ETO	Rury miedziane ciagnione fi 15X1,0 mm	m	
	6450145	ETO	Rury miedziane ciagnione fi 18X1,0 mm	m	56,63
	6450155	ETO	Rury miedziane ciagnione fi 22X1,0 mm	m	30,23
	6450166	ETO	Rury miedziane ciagnione fi 28X1,5 mm	m	10,23
	6450176	ETO	Rury miedziane ciagnione fi 35X1,5 mm	m	11,23
	6450184	ETO	Rury miedziane ciagnione fi 42X1,5 mm	m	
	6450199	ETO	Rury miedziane, stan twardy F-37	m	15,00

7. Opcja wydruku pól Charakterystyka robót, kod CPV, tabela obmiarów w Książce obmiarów/przedmiarów

W *Opcjach wydruku* Książka obmiarów/przedmiarów na zakładce *Inne* została dodana opcja wydruku poszczególnych pól

