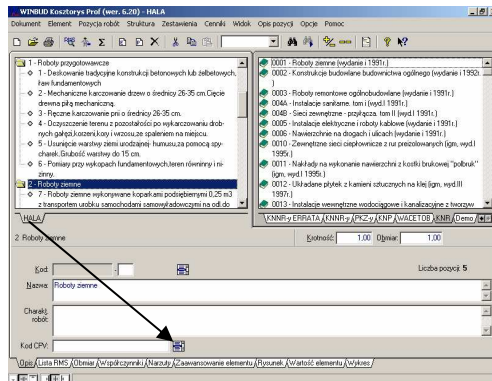


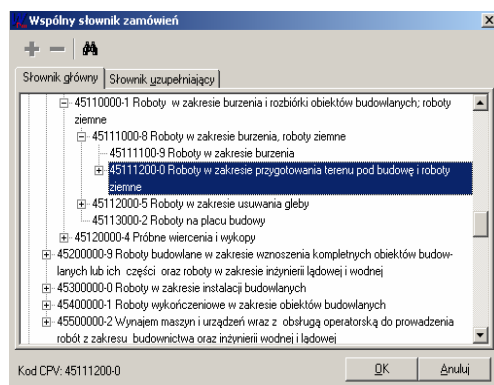
# Opis działania nowych funkcji w programie WINBUD Kosztorys Prof wersja 6.20:

## 1. Wstawianie kodów z wbudowanej bazy Wspólnego Słownika Zamówień (CPV) do elementu:

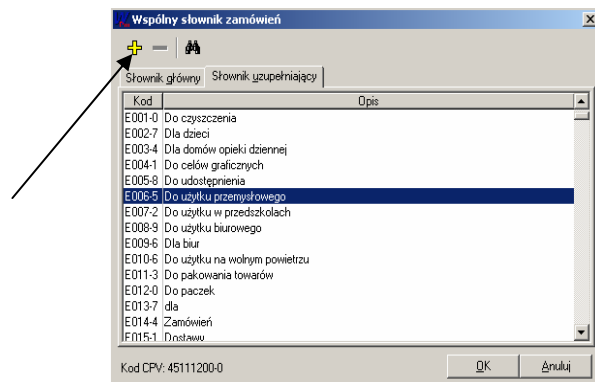
- Aby wybrać kod dla elementu klikamy na ikonę „Wspólny słownik zamówień”:



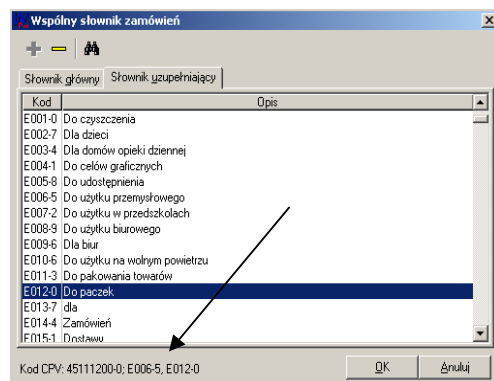
- Pojawi się okno z wykazem kodów Wspólnego Słownika Zamówień, w którym wybieramy kod (przez zaznaczenie go na niebiesko):



- Przechodząc na zakładkę „Słownik uzupełniający” dodajemy do niego kod uzupełniający (zaznaczając go na niebiesko i klikając ikonę „Dodaj kod uzupełniający”) i zatwierdzamy przyciskiem „OK”:

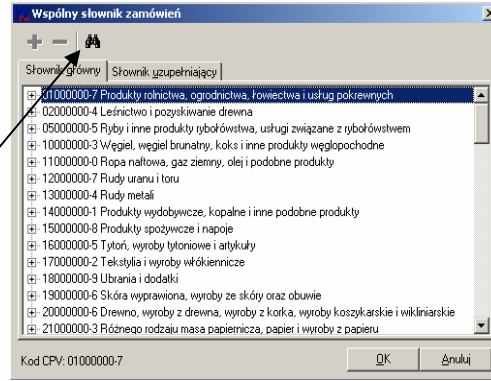


- Kody ze słownika uzupełniającego (maksymalnie dwa) pokazują się za kodem ze słownika głównego:

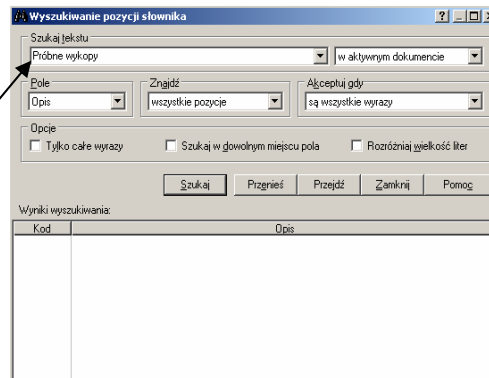


## 2. Przeszukiwanie bazy Wspólnego Słownika Zamówień (CPV):

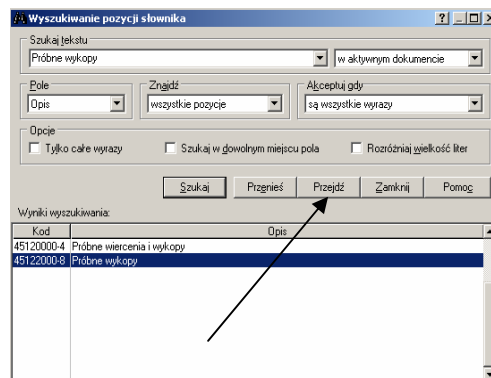
- Klikamy na ikonę „Znajdź pozycję słownika” w oknie „Wspólny słownik zamówień”:



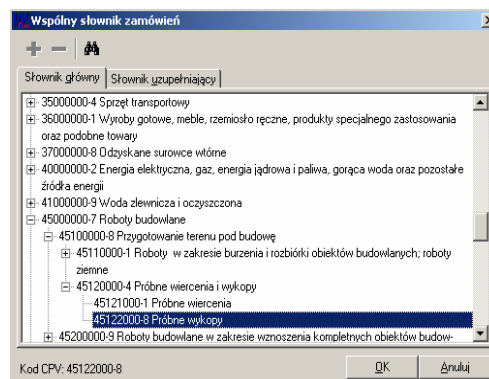
- W oknie „Szukaj tekstu” wpisujemy nazwę poszukiwanej pozycji, następnie w oknie „Pole” ustawiamy „Opis” i wciskamy przycisk „Szukaj”:



- Z wyników wyszukiwania w oknie „Wyszukiwanie pozycji słownika” wybieramy poszukiwaną pozycję i wciskamy przycisk „Przejdź”:

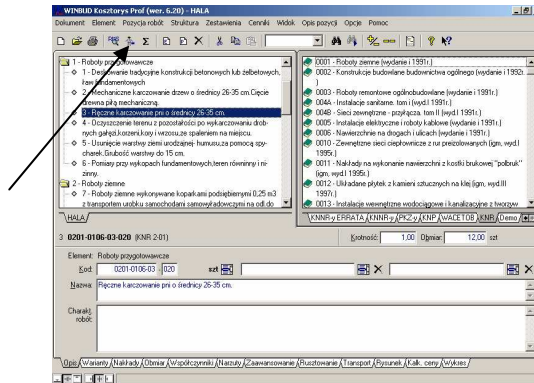


- W oknie „Wspólny słownik zamówień” wstawienie wybranego kodu, podświetlonego na granatowo, zatwierdzamy wciskając przycisk „OK”:

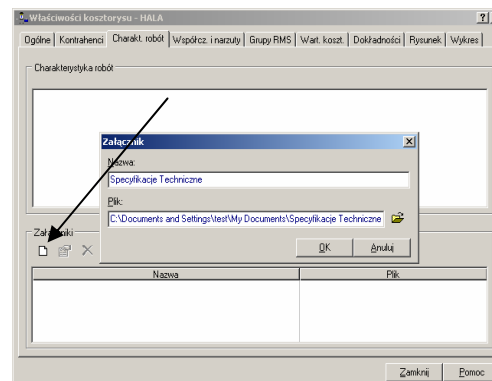


### 3. Dołączanie do kosztorysu plików w formie załączników:

- Aby dołączyć do kosztorysu plik, jako załącznik klikamy w głównym oknie programu na ikonę „Właściwości dokumentu”:

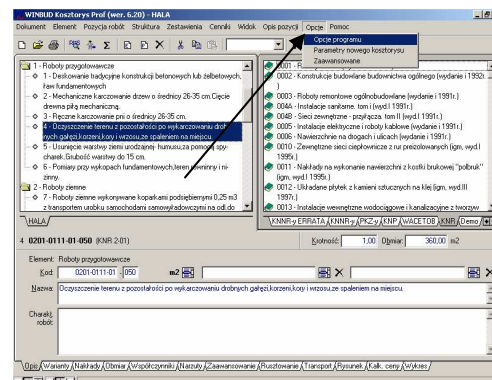


- Na zakładce „Charakterystyka robót” w oknie „Załączniki” klikamy na ikonę „Dodanie załącznika”. Następnie w oknie „Załącznik” wpisujemy nazwę, pod którą ma być dołączony plik oraz wskazujemy jego położenie na dysku przez ikonę „Wybór / zmiana pliku”:



### 4. Ukrywanie rzadziej używanych zakładek z dolnego panelu:

- Aby ukryć rzadziej używane zakładki z dolnego panelu wchodzimy z głównego okna programu w menu „Opcje” i dalej „Opcje programu”:



- Następnie w zakładce „Zakładki” wyłączamy odpowiednie zakładki z dolnego panelu i zatwierdzamy przyciskiem „OK”:

