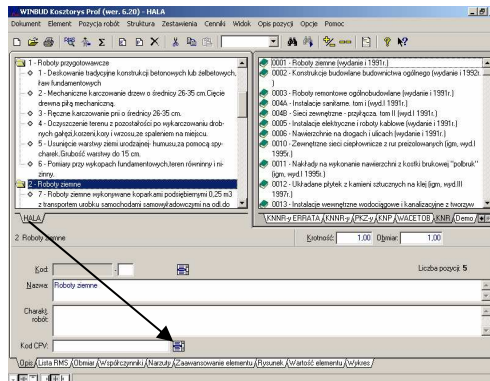


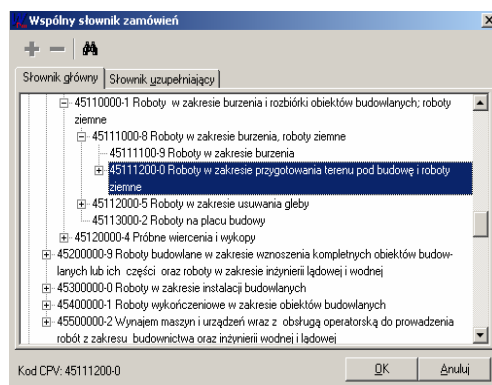
Opis działania nowych funkcji w programie WINBUD Kosztorys Start wersja 6.20:

1. Wstawianie kodów z wbudowanej bazy Wspólnego Słownika Zamówień (CPV) do elementu:

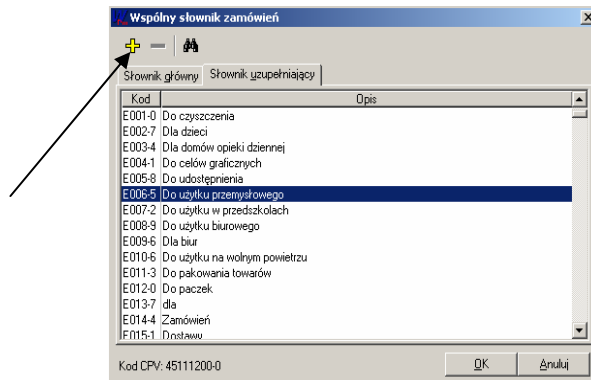
- Aby wybrać kod dla elementu klikamy na ikonę „Wspólny słownik zamówień”:



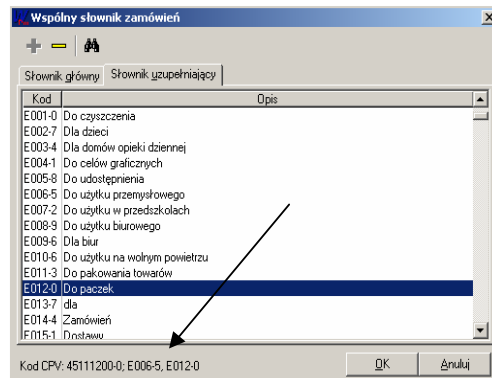
- Pojawi się okno z wykazem kodów Wspólnego Słownika Zamówień, w którym wybieramy kod (przez zaznaczenie go na niebiesko):



- Przechodząc na zakładkę „Słownik uzupełniający” dodajemy do niego kod uzupełniający (zaznaczając go na niebiesko i klikając ikonę „Dodaj kod uzupełniający”) i zatwierdzamy przyciskiem „OK”:

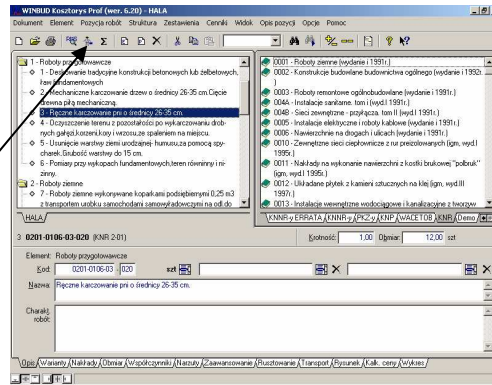


- Kody ze słownika uzupełniającego (maksymalnie dwa) pokazują się za kodem ze słownika głównego:



3. Dołączanie do kosztorysu plików w formie załączników:

- Aby dołączyć do kosztorysu plik, jako załącznik klikamy w głównym oknie programu na ikonę „Właściwości dokumentu”:



- Na zakładce „Charakterystyka robót” w oknie „Załączniki” klikamy na ikonę „Dodanie załącznika”. Następnie w oknie „Załącznik” wpisujemy nazwę, pod którą ma być dołączony plik oraz wskazujemy jego położenie na dysku przez ikonę „Wybór / zmiana pliku”:

