

## Opis działania nowych funkcji w programie WINBUD Kosztorys Prof. wersja 6.30:

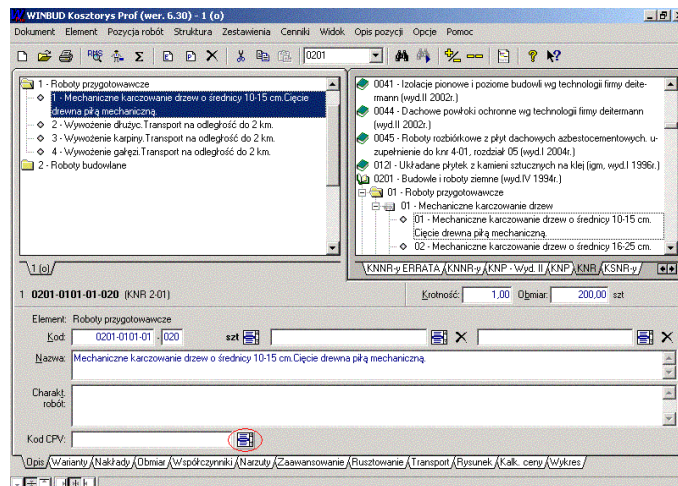
### 1. Import cennika BCJ SEKOCENBUD:

- Aby wczytać cennik BCJ SEKOCENBUD, należy w oknie „Kreator cenników”, na zakładce „Typ cennika” wybrać opcję „Sekocenbud”.

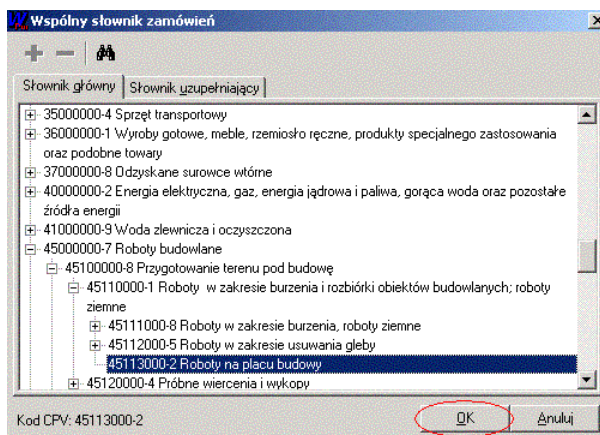
### 2. Obsługa opisów kodów CPV:

Wersja 6.30 pozwala wstawiać kody CPV zarówno do elementów jak i pozycji kosztorysu wraz z ich opisami. Umożliwia również tworzenie zestawień CPV na stronie tytułowej.

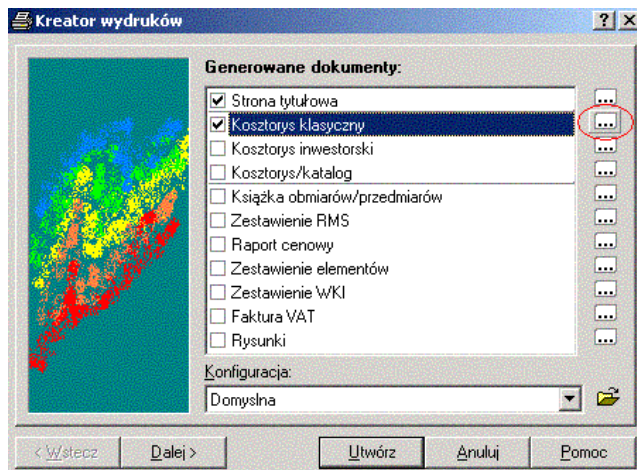
- Aby umieścić kod CPV przy pojedynczej pozycji klikamy ikonę ”Wspólny Słownik Zamówień” z panelu „Opis pozycji”:



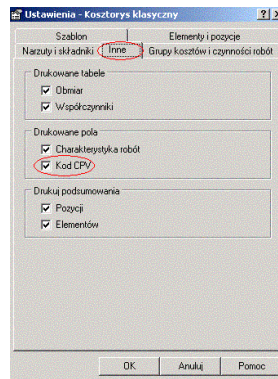
- Wybieramy odpowiedni kod z bazy i klikamy „OK”:



- Aby wydrukować kody CPV wraz z opisem przy każdej pozycji, klikamy ikonę „Modyfikuj opcje wydruku” z okna „Kreator wydruków”:

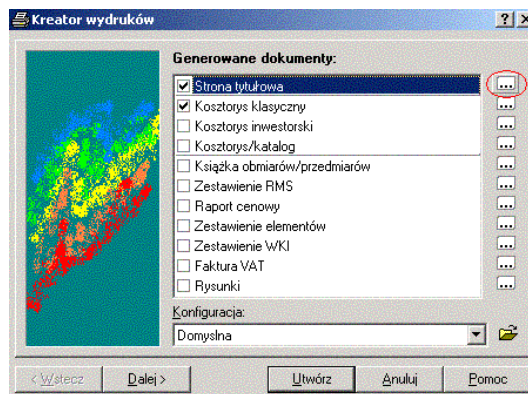


- Klikamy zakładkę „Inne” i zaznaczamy opcję „Kod CPV”:

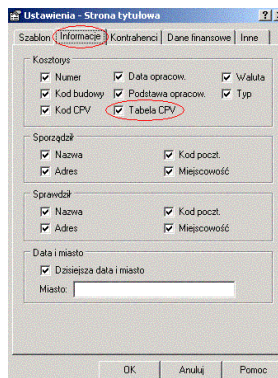


Wersja 6.30 pozwala umieszczać na stronie tytułowej zbiorcze zestawienie kodów CPV, zawartych w całym kosztorysie (nie tylko z zakładki „Właściwości kosztorysu”).

- Aby to zrobić, klikamy ikonę „Modyfikuj opcję wydruku” dla strony tytułowej:

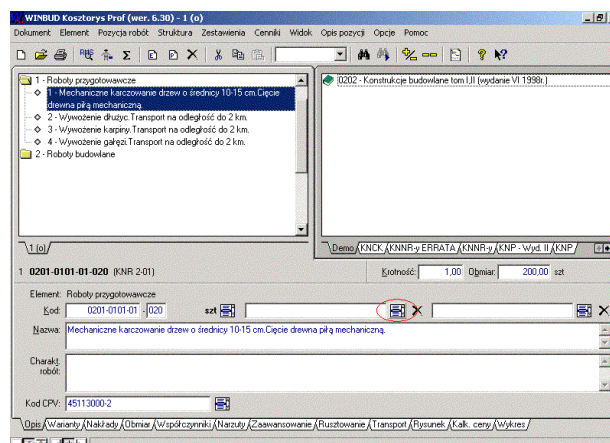


- Klikamy zakładkę „Informacje” i zaznaczamy opcję „Tabela CPV”:

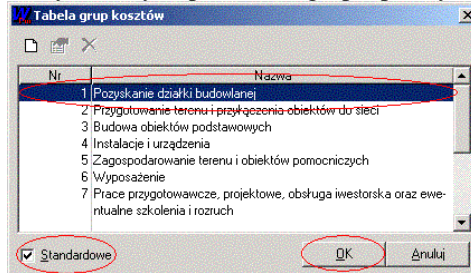


### 3. Dzielenie Wartości Kosztorysowej Inwestycji na grupy kosztów.

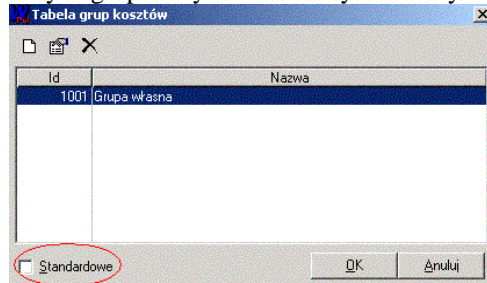
- Aby przyporządkować pozycję kosztorysową do danej grupy kosztów, klikamy ikonę „Tabela grup kosztów”:



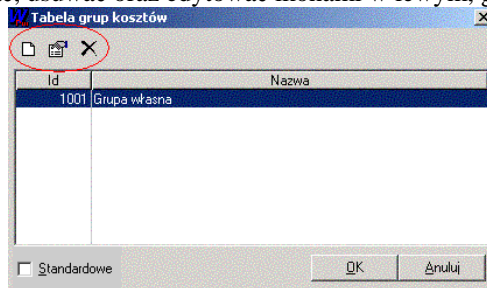
- Zaznaczamy opcję „Standardowe”, wybieramy odpowiednią grupę, po czym wciskamy „OK”:



- Istnieje możliwość tworzenia własnych grup. W tym celu należy odznaczyć opcję „Standardowe”:

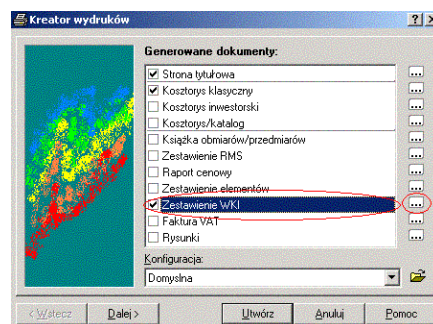


- Własne grupy możemy dodawać, usuwać oraz edytować ikonami w lewym, górnym rogu okna:

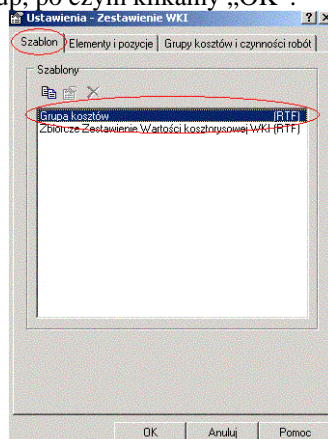


#### **4. Tworzenie wydruków: Zbiorcze Zestawienie Wartości Kosztorysowej Inwestycji (WKI) lub Zbiorcze Zestawienie Kosztów Inwestycji (ZZK):**

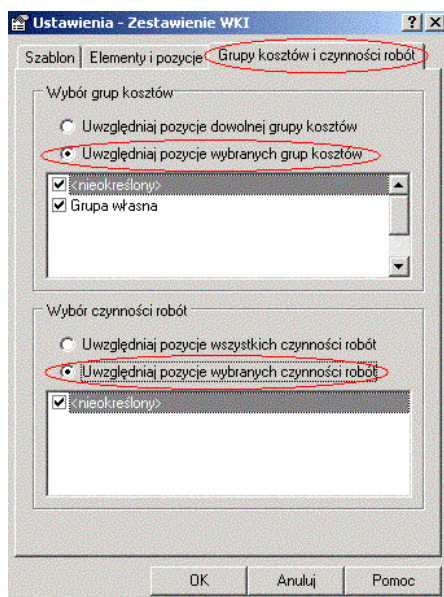
- Aby utworzyć Zbiorcze Zestawienie Wartości Kosztorysowej Inwestycji lub Zbiorcze Zestawienie Kosztów, w oknie „Kreatora Wydruków” zaznaczamy opcję „Zestawienie” WKI, a następnie klikamy ikonę „Modyfikuj” opcje wydruku”:



- W oknie „Ustawienia – Zestawienie WKI” (zakładka „Szablony”) wybieramy pozycję „Grupa kosztów” dla pełnego zestawienia grup kosztów, wraz z opisem lub „Zbiorcze Zestawienie Wartości kosztorysowej WKI” dla zestawienia wartości poszczególnych grup, po czym klikamy „OK”:



- Istnieje również możliwość uwzględnienia na wydruku jedynie wybranych grup kosztów lub czynności robót. W tym celu klikamy odpowiednią opcję na zakładce „Grupy kosztów i czynności robót”:



### Przykładowe wydruki Zestawień WKI:

#### Zbiorcze Zestawienie Wartości kosztorysowej WKI

L.p.	Rodzaj grup Kosztów	Wartość		Wskaźnik udziału w %
		Bez podatku VAT	Podatkiem VAT	
1	2	3	4	5
1.	<nieokreślony>	1 578,04	347,17	1,56
2.	Przygotowanie terenu i przyłączenia obiektów do sieci	1 562,66	343,79	1,55
3.	Budowa obiektów podstawowych	80 870,39	17 791,49	80,19
4.	Instalacje i urządzenia	16 833,19	3 703,30	16,69
	<b>Razem</b>	<b>100 844,29</b>	<b>22 185,74</b>	<b>100</b>

#### Grupa 2 Kosztów Inwestycji

#### Przygotowanie terenu i przyłączenia obiektów do sieci

Lp.	Podstawa wyceny	Opis pozycji kosztorysowych	J.m.	Ilość	Cena jedn.	Wartość bez podatku VAT	Wartość z podatkiem VAT
1	2	3	4	5	6	7	8
2	KNR 2-01 0110-01-060	Wywożenie dłużyc. Transport na odległość do 2 km.	m3	10,00	38,9374	389,37	475,04
3	KNR 2-01 0110-02-164	Wywożenie karpiny. Transport na odległość do 2 km.	m-p	15,00	40,5706	608,56	742,44
4	KNR 2-01 0110-03-164	Wywożenie gałęzi. Transport na odległość do 2 km.	m-p	15,00	37,6486	564,73	688,97
<b>Razem koszty grupy</b>						<b>1 562,66</b>	<b>1 906,45</b>