


Opis działania nowych funkcji w programie WINBUD Kosztorys Prof wersja 6.50

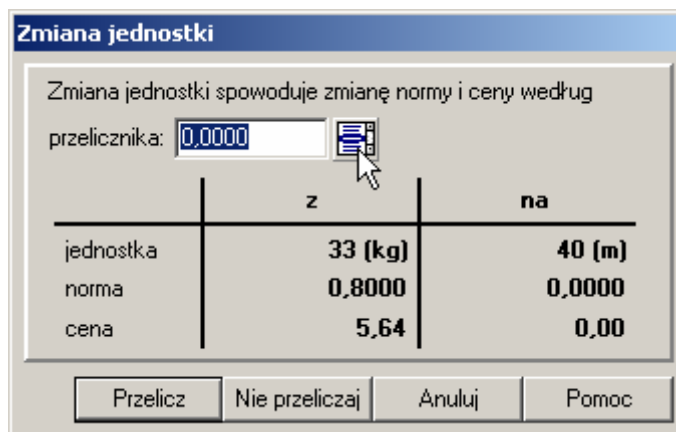
1. Zmiana jednostki danego składnika przy użyciu listy przeliczników wagowych oraz powierzchniowych materiałów

Wersja 6.50 WINBUD Kosztorys została wzbogacona o wykaz najczęściej używanych przeliczników materiałów ogólnobudowlanych i sanitarnych opublikowanych przez MA-WI Sp. z o.o.

Aby zmienić jednostkę danego składnika, należy

- w oknie modyfikacji składnika, kliknąć na ikonę zestawienie jednostek
- wybrać jednostkę, na jaką chcemy zamienić.
- zmiana jednostki spowoduje zmianę normy i ceny według przelicznika, który możemy wpisać ręcznie lub wybrać z

listy, klikając na ikonę 




2. Przeglądanie listy przeliczników wagowych oraz powierzchniowych materiałów

Listę przeliczników można również wywołać z głównego menu, w tym celu należy:

- w głównym menu kliknąć na „Zestawienia/Listy przeliczników”

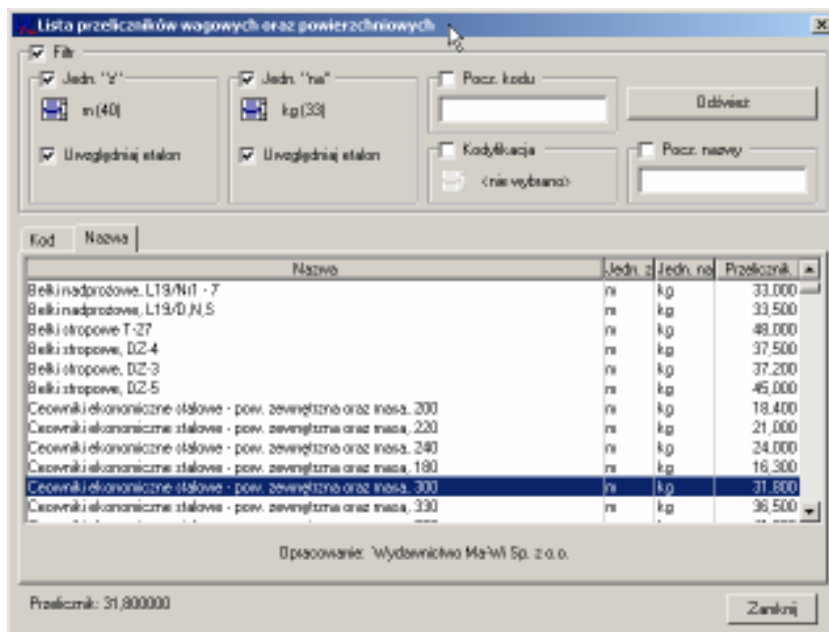
- zaznaczyć funkcję  Filtr
- zaznaczyć kolejne opcje według których chcemy filtrować listę przeliczników:

- Jedn. "z" - zaznaczyć, jeżeli chcemy wyszukać przeliczniki, z danej jednostki, którą wybrać klikając na

ikonę, która znajduje się poniżej 


- Uwzględniaj etalon - zaznaczyć, jeżeli chcemy, aby zostały uwzględnione w wyszukiwaniu również etalony danej jednostki
- Jedn. "na" - zaznaczyć, jeżeli chcemy wyszukać przeliczniki, na daną jednostkę
- Pocz. kodu - zaznaczyć, jeżeli chcemy wyszukać przeliczniki po początku kodu danego składnika
- Kodyfikacja - zaznaczyć jeżeli chcemy wyszukać po kodyfikacji
- Pocz. nazwy - zaznaczyć jeżeli chcemy wyszukać po początku kodu

- po wybraniu odpowiednich opcji kliknąć na przycisk

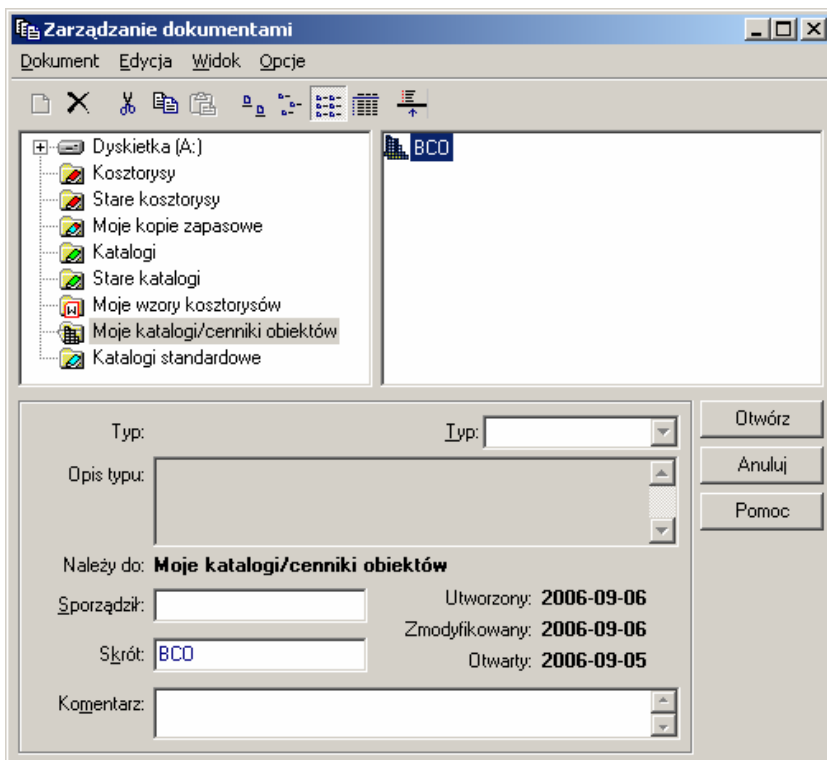
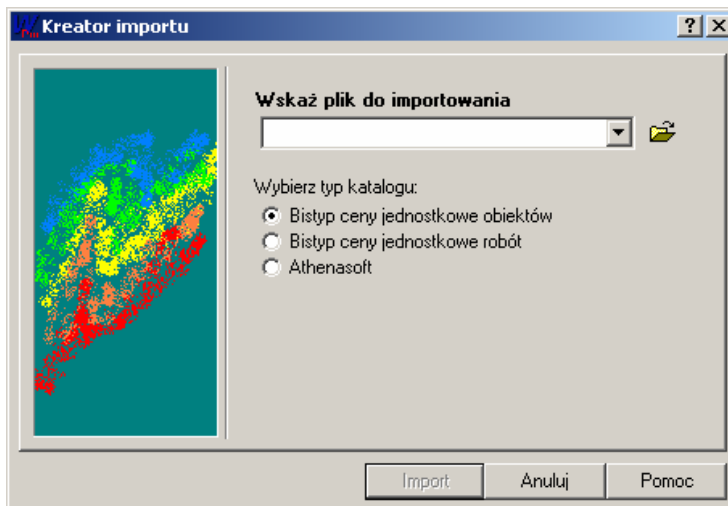


3. Wczytywanie Katalogów/Cenników Obiektów

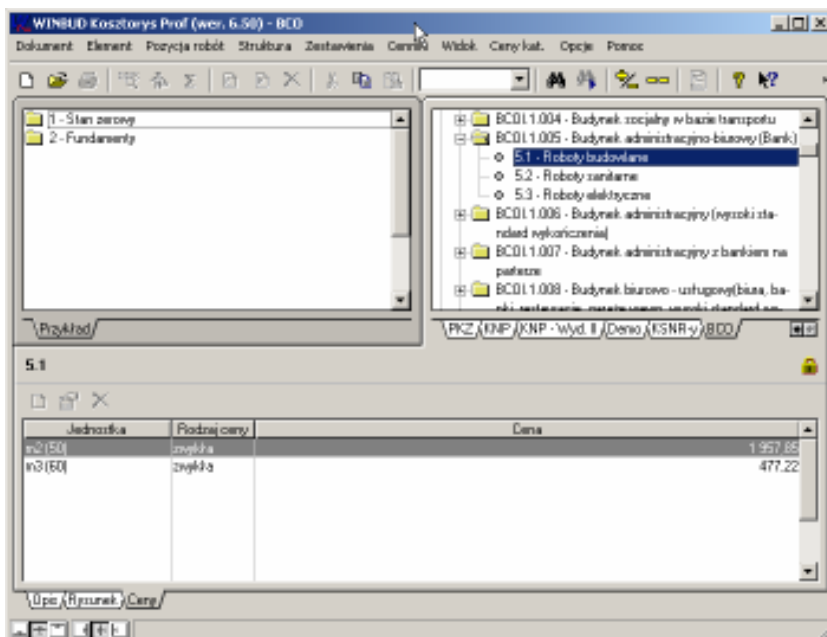
Aby wczytać ceny jednostkowe obiektów Bistyp,

- w oknie głównym programu ustawić kursor myszy na katalogach
- kliknąć „Dokument” w menu głównym programu,
- wybrać „Import/ Katalogów/Cenników Obiektów”.
- w oknie „Kreator importu” zaznaczyć opcje: „Bistyp ceny jednostkowe obiektów” (można skorzystać z przycisku , który ułatwi wskazanie właściwego pliku)
- wskazać ścieżkę dostępu do katalogu „Obiekty” na płycie
- kliknąć na przycisk „Import”
- wprowadzić nazwę katalogu np. BCO
- kliknąć na przycisk „Otwórz”

Podobnie postępujemy z wczytywaniem cen jednostkowych robót, przy czym wybrać opcję „Bistyp ceny jednostkowe robót” oraz wskazyjemy na płycie Katalog „Roboty”.




Cenniki obiektów i robót są wczytywane do nowej lokalizacji „Katalogi/Cenniki obiektów”. Funkcjonują w systemie podobnie do KNR-ów i katalogów własnych stanowią podstawę do tworzenia kosztorysów.

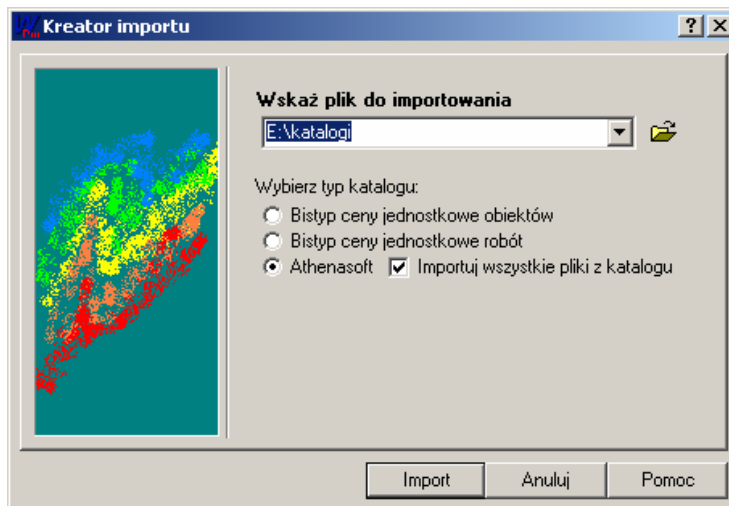


4. Wczytywanie katalogów nakładów rzeczowych z serii AT

Aby wczytać katalogi z serii AT należy:

- w oknie głównym programu ustawić kursor myszy na katalogach
- kliknąć „Dokument” w menu głównym programu,
- wybrać „Import/ Katalogów/Cenników Obiektów”.
- w oknie „Kreator importu” zaznaczyć opcje: „AthenaSoft” oraz „Importuj wszystkie pliki z katalogu”,
- wskazać ścieżkę dostępu do katalogu „Katalogi” na płycie (można skorzystać z przycisku , który ułatwi wskazanie właściwego pliku)
- kliknąć na przycisk „Import”
- wprowadzić nazwę katalogu np. KNR AT
- kliknąć na przycisk „Otwórz”

W celu importu wybranego katalogu AT należy wyłączyć opcję „Importuj wszystkie pliki z katalogu” w kreatorze i wskazać żądany KNR w katalogu „Katalogi” na płycie.



5. Modyfikacja okna „Zarządzanie dokumentami”

W wersji 6.50 WINBUD Kosztorys zmodyfikowane zostało również okno „Zarządzania dokumentami”

- należy wybrać typ kosztorysu z listy
- poniżej pojawi się opis formuły według jakiej liczona jest wartość kosztorysu dla danego typu kosztorysu.

