


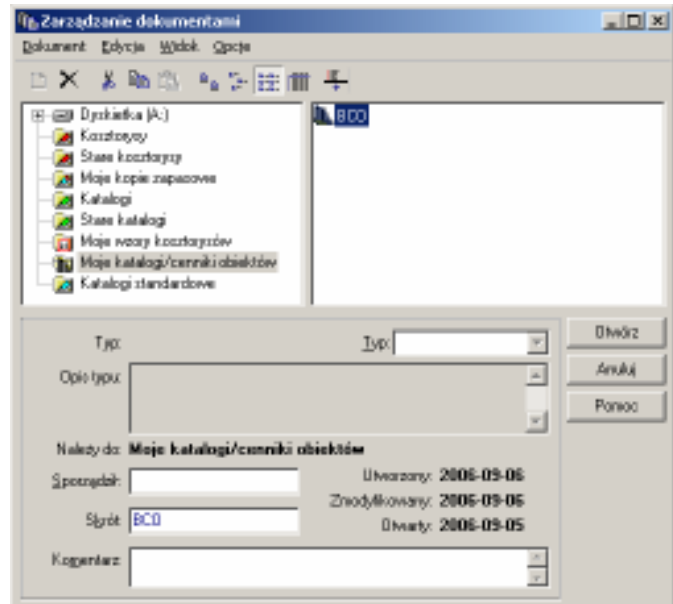
Opis działania nowych funkcji w programie WINBUD Kosztorys Start wersja 6.50

1. Wczytywanie Katalogów/Cenników Obiektów

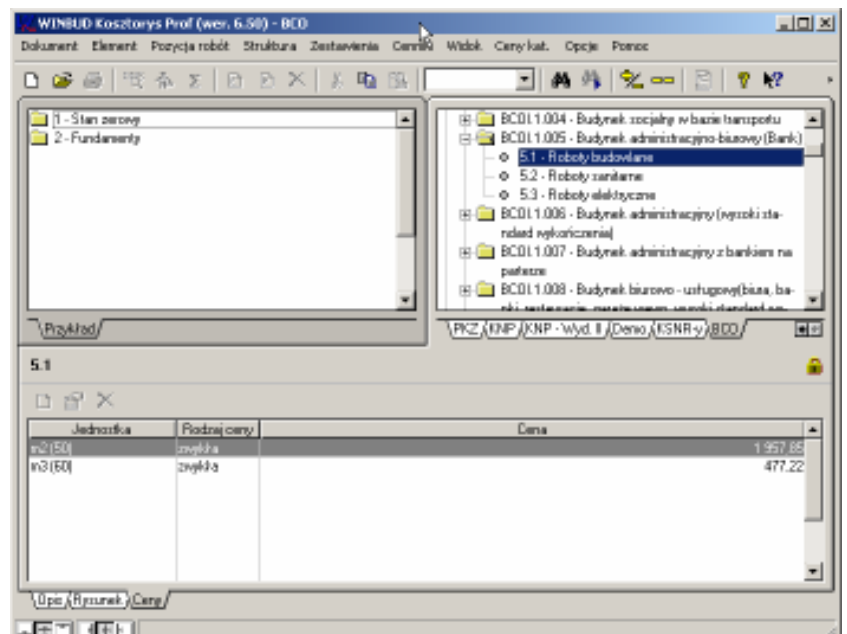
Aby wczytać ceny jednostkowe obiektów Bistyp,

- w oknie głównym programu ustawić kursor myszy na katalogach
- kliknąć „Dokument” w menu głównym programu,
- wybrać „Import/ Katalogów/Cenników Obiektów”.
- w oknie „Kreator importu” zaznaczyć opcje: „,Bistyp ceny jednostkowe obiektów” (można skorzystać z przycisku , który ułatwi wskazanie właściwego pliku)
- wskazać ścieżkę dostępu do katalogu „Obiekty” na płycie
- kliknąć na przycisk „Import”
- wprowadzić nazwę katalogu np. BCO
- kliknąć na przycisk „Otwórz”

Podobnie postępujemy z wczytywaniem cen jednostkowych robót, przy czym wybrać opcję „Bistyp ceny jednostkowe robót” oraz wskazujemy na płycie Katalog „Roboty”.




Cenniki obiektów i robót są wczytywane do nowej lokalizacji „Katalogi/Cenniki obiektów”. Funkcjonują w systemie podobnie do KNR-ów i katalogów własnych stanowią podstawę do tworzenia kosztorysów.



2. Wczytywanie katalogów nakładów rzeczowych z serii AT

Aby wczytać katalogi z serii AT należy:

- w oknie głównym programu ustawić kursor myszy na katalogach
- kliknąć „Dokument” w menu głównym programu,
- wybrać „Import/ Katalogów/Cenników Obiektów”.
- w oknie „Kreator importu” zaznaczyć opcje: „AthenaSoft” oraz „Importuj wszystkie pliki z katalogu”,
- wskazać ścieżkę dostępu do katalogu „Katalogi” na płycie (można skorzystać z przycisku , który ułatwi wskazanie właściwego pliku)
- kliknąć na przycisk „Import”
- wprowadzić nazwę katalogu np. KNR AT
- kliknąć na przycisk „Otwórz”

W celu importu wybranego katalogu AT należy wyłączyć opcję „Importuj wszystkie pliki z katalogu” w kreatorze i wskazać żądany KNR w katalogu „Katalogi” na płycie.



3. Modyfikacja okna „Zarządzanie dokumentami”

W wersji 6.50 WINBUD Kosztorys zmodyfikowane zostało również okno „Zarządzania dokumentami”

- należy wybrać typ kosztorysu z listy
- poniżej pojawi się opis formuły według jakiej liczona jest wartość kosztorysu dla danego typu kosztorysu.

